

Podstawowe informacje



Dane techniczne projektu

Całkowita powierzchnia	247.25 m²
Powierzchnia użytkowa	89.55 m²
Powierzchnia zabudowy	127.15 m²
Powierzchnia dachu	180 m²
Kubatura	982 m³
Wymiary budynku	13.15 x 9.40 m
Kąt nachylenia	30°
Wysokość budynku	8.96 m
Wymiary działki	20.15 x 17.40 m



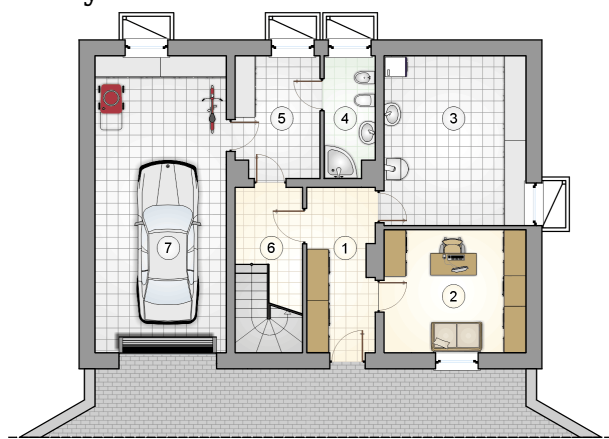
Opis projektu

Prosty w formie projekt domu parterowego z piwnicą, przeznaczony na działki o dużym nachyleniu terenu. Główne wejście do budynku zaprojektowano w piwnicy, w której umieszczono również pomieszczenie rekreacyjne, kotłownię, łazienkę, pomieszczenie gospodarcze oraz jedno stanowiskowy garaż. Parter obejmuje kuchnię, jadalnię i pokój dzienny z kominkiem, trzy pokoje, łazienkę, spiżarnię oraz schowek. Z pokoju dziennego zaprojektowano wyjście na taras na elewacji ogrodowej. Przestrzeń pomiędzy sypialniami wykorzystano na funkcjonalną szafę wnekową. Na elewacji króluje minimalizm - kondygnacje różnią...

Elewacje



Rzuty



13,15



9,40