

## Podstawowe informacje



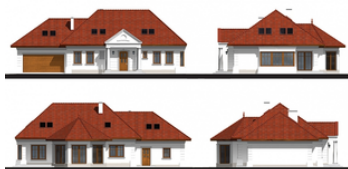
## Dane techniczne projektu

Powierzchnia użytkowa	206.16 m <sup>2</sup>
Powierzchnia zabudowy	204.65 m <sup>2</sup>
Powierzchnia dachu	322 m <sup>2</sup>
Kubatura	826 m <sup>3</sup>
Wymiary budynku	20.34 x 13.41 m
Kąt nachylenia	35°
Wysokość budynku	7.70 m
Wymiary działki	29 x 24.57 m

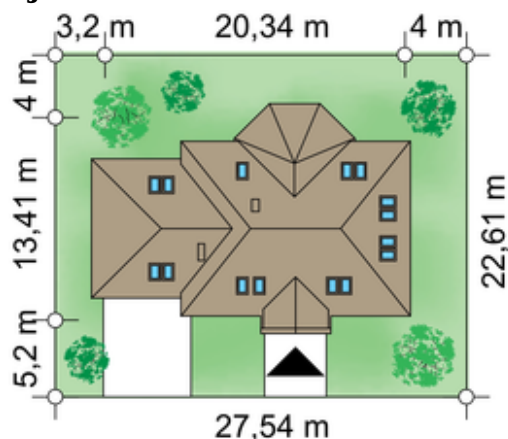
## Opis projektu

Komfortowy i stylowy dom. Klimat wnętrza tworzą reprezentacyjny salon i jadalnia skupione wokół zacienionego tarasu, przenikające do ogrodu panoramą okien. Wygodę użytkownika zapewniają dodatkowo spiżarnia i pomieszczenie gospodarcze z przejściem do dużego garażu. Przestronne poddasze zapewni wygodę i mnóstwo miejsca na szafy i schowki. Najbardziej docenią to dzieci, które w swoich pokojach spędzają wiele czasu.

## Elewacje



## Sytuacje



**Rzuty**