

Podstawowe informacje



Dane techniczne projektu

Całkowita powierzchnia	114.30 m²
Powierzchnia użytkowa	75.60 m²
Powierzchnia zabudowy	119.59 m²
Powierzchnia dachu	178.02 m²
Kubatura	251.60 m³
Wymiary budynku	14.94 x 9.84 m
Kąt nachylenia	40°
Wysokość budynku	7.09 m
Wymiary działki	22.94 x 17.84 m



Opis projektu

Projekt domu Z12 z garażem po lewej stronie (19,3m²) i zabudowanym gankiem wejściowym. Istnieje możliwość zagospodarowania przestrzeni poddasza.

Ściany: gazobeton, ceramika, silikaty

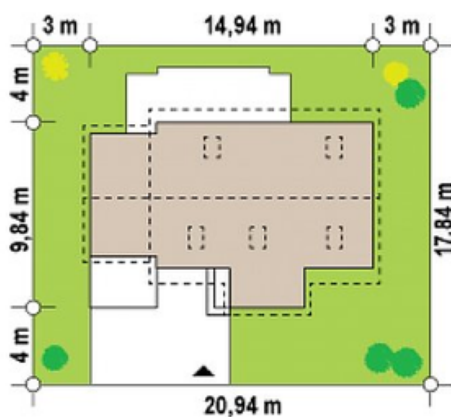
Dach: dachówka, blachodachówka

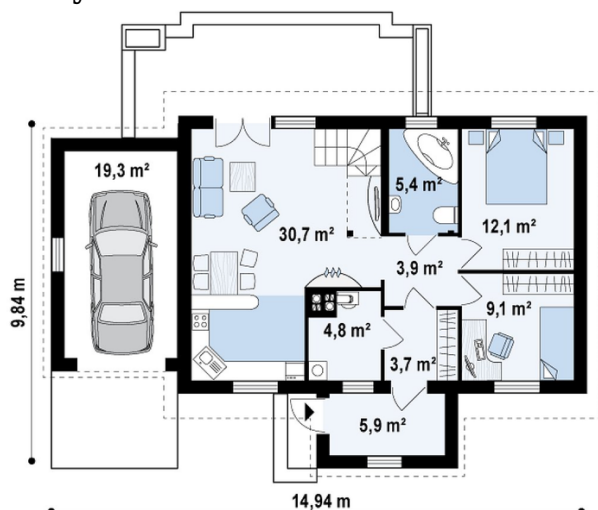
Strop: betonowy gęstożebrowy Teriva

Elewacje

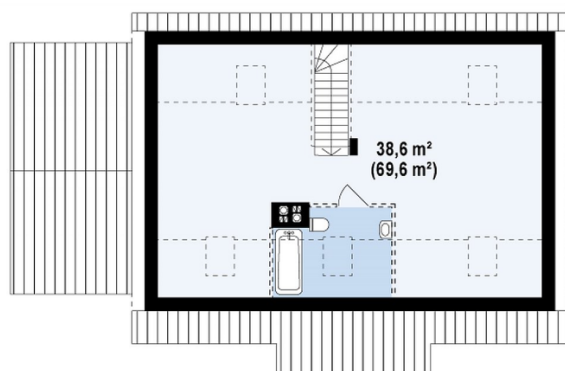


Sytuacje



Rzuty

Parter 75.70 m²

Sień	3.70 m ²
Hol	3.90 m ²
Salon+kuchnia	30.70 m ²
Pom. gosp.	4.80 m ²
Łazienka	5.40 m ²
Pokój	12.20 m ²
Pokój	9.10 m ²
Garaż	19.40 m ²
Sień	5.90 m ²


Poddasze 38.60 m²

Poddasze	38.60 m ²
----------	----------------------