

## Podstawowe informacje



## Dane techniczne projektu

<b>Całkowita powierzchnia</b>	<b>82.60 m<sup>2</sup></b>
<b>Powierzchnia użytkowa</b>	<b>82.65 m<sup>2</sup></b>
<b>Powierzchnia zabudowy</b>	<b>128 m<sup>2</sup></b>
<b>Wymiary budynku</b>	<b>16.08 x 8.28 m</b>
<b>Kąt nachylenia</b>	<b>22°</b>
<b>Wysokość budynku</b>	<b>5.33 m</b>
<b>Wymiary działki</b>	<b>22.08 x 16.28 m</b>



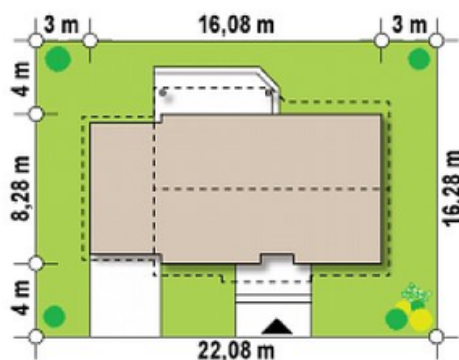
## Opis projektu

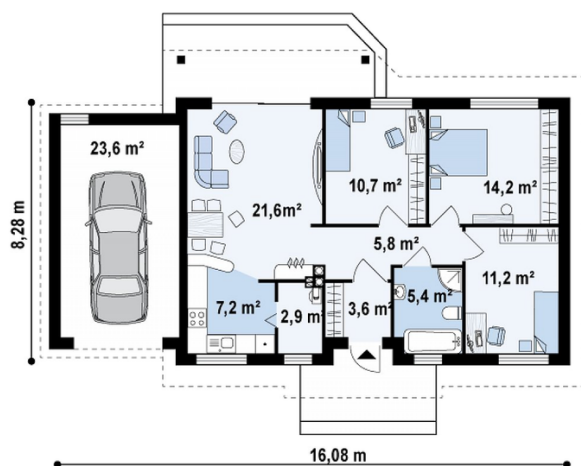
Ściany: gazobeton, ceramika, silikaty  
Dach: dachówka, blachodachówka  
Strop: drewniany, więzary

## Elewacje



## Sytuacje



**Rzuty**

**Parter 82.60 m<sup>2</sup>**

<b>Sień</b>	3.60 m <sup>2</sup>
<b>Garaż</b>	23.60 m <sup>2</sup>
<b>Hol</b>	5.80 m <sup>2</sup>
<b>Kuchnia</b>	7.20 m <sup>2</sup>
<b>Pom. gosp.</b>	2.90 m <sup>2</sup>
<b>Salon+jadalnia</b>	21.60 m <sup>2</sup>
<b>Pokój</b>	11.20 m <sup>2</sup>
<b>Pokój</b>	14.20 m <sup>2</sup>
<b>Pokój</b>	10.70 m <sup>2</sup>
<b>Łazienka</b>	5.40 m <sup>2</sup>