

Podstawowe informacje



Dane techniczne projektu

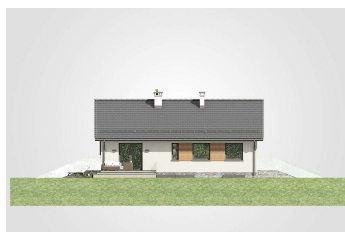
Całkowita powierzchnia	247.25 m²
Powierzchnia użytkowa	89.55 m²
Powierzchnia zabudowy	127.15 m²
Powierzchnia dachu	180 m²
Kubatura	982 m³
Wymiary budynku	13.15 x 9.40 m
Kąt nachylenia	30°
Wysokość budynku	8.96 m
Wymiary działki	20.15 x 17.40 m

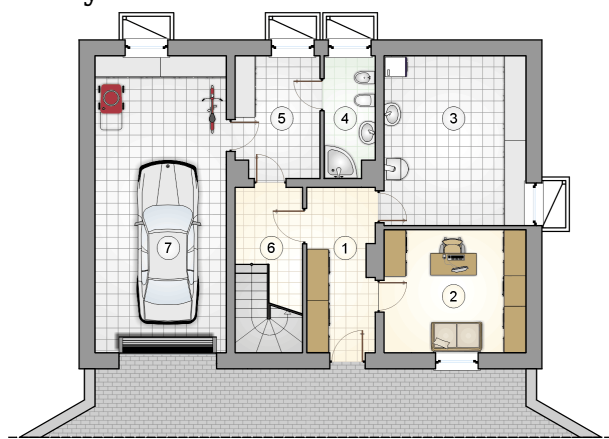


Opis projektu

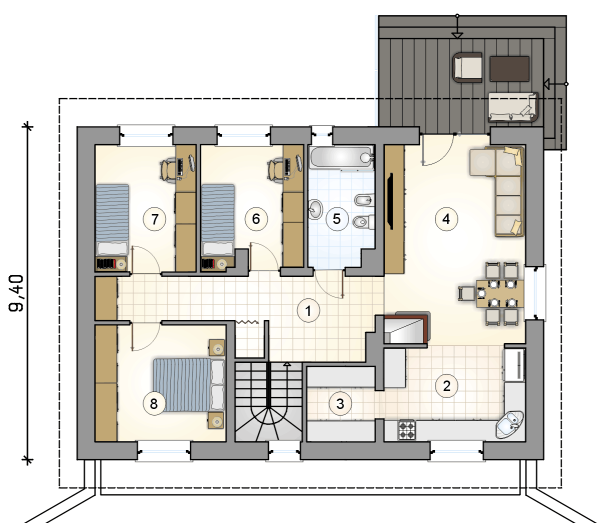
Kolejna odsłona projektu Luca na działki o dużym nachyleniu terenu. Zaprojektowaną na planie prostokąta bryłę wieńczy dwuspadowy dach pokryty grafitową dachówką typu tegalit. Do kolorystyki dachu nawiązuje szary tynk zastosowany na poziomie kondygnacji piwnicznej oraz pomiędzy oknami. Pozostałą część elewacji utrzymano w minimalistycznej bieli, która dobrze komponuje się z chłodnymi szarościami i zielonym otoczeniem. Program użytkowy przygotowano z myślą o czteroosobowej rodzinie, do której dyspozycji są dwie kondygnacje - dostępna z poziomu gruntu piwnica oraz parter. W piwnicy zaprojektowano...

Elewacje



Rzuty

13,15



9,40