

Podstawowe informacje



Dane techniczne projektu

Całkowita powierzchnia	155.40 m²
Powierzchnia użytkowa	115.93 m²
Powierzchnia zabudowy	133.50 m²
Powierzchnia dachu	248.13 m²
Kubatura	502 m³
Wymiary budynku	14.70 x 12.28 m
Kąt nachylenia	32°
Wysokość budynku	6.71 m
Wymiary działki	20.70 x 20.28 m

Opis projektu

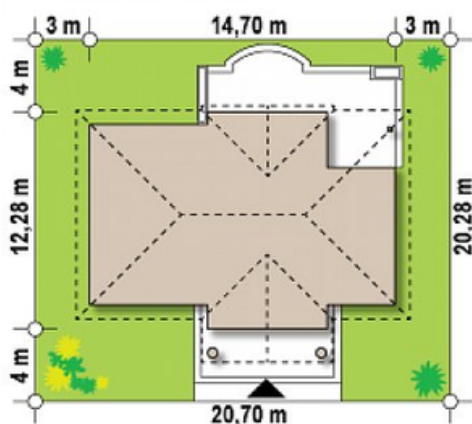
Projekt Z2f+ D jest wersją szkieletową projektu, który dodatkowo został powiększony w części frontowej.

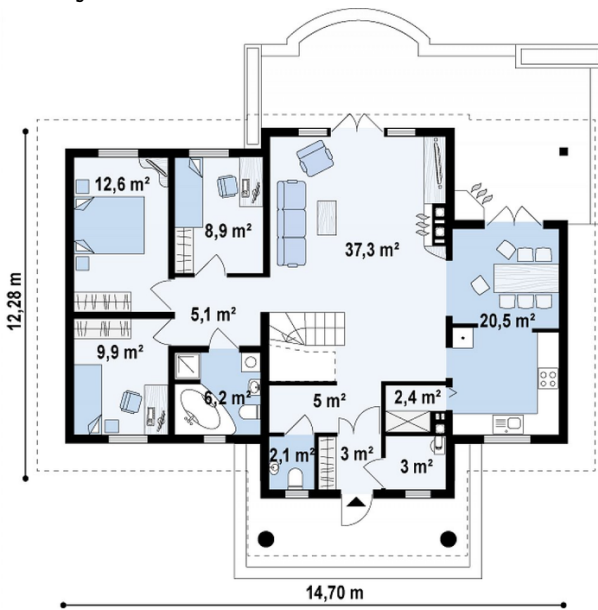
Ściany: szkielet drewniany
Dach: dachówka, blachodachówka
Strop: drewniany

Elewacje

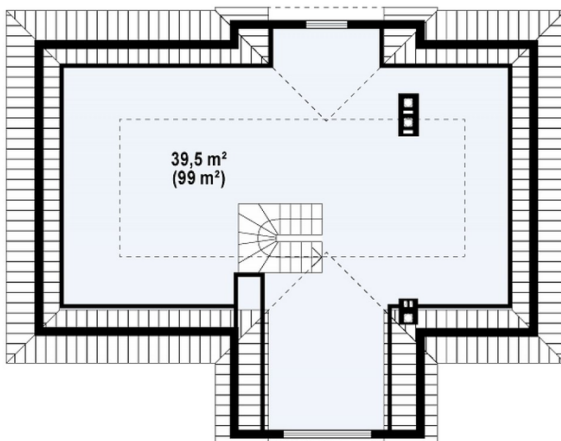


Sytuacje



Rzuty

Parter 115.90 m²

Sień	3.00 m ²
Łazienka	6.20 m ²
Pom. gosp.	2.80 m ²
Spizarka	2.40 m ²
Hol	5.00 m ²
WC	2.10 m ²
Kuchnia+jadalnia	20.50 m ²
Salon	37.30 m ²
Hol	5.10 m ²
Pokój	9.90 m ²
Pokój	12.70 m ²
Pokój	8.90 m ²


Poddasze 39.50 m²

Strych	39.50 m ²
--------	----------------------