

## Podstawowe informacje



## Dane techniczne projektu

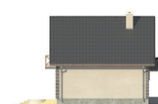
<b>Całkowita powierzchnia</b>	<b>99.70 m<sup>2</sup></b>
<b>Powierzchnia użytkowa</b>	<b>96.30 m<sup>2</sup></b>
<b>Powierzchnia zabudowy</b>	<b>71.70 m<sup>2</sup></b>
<b>Powierzchnia dachu</b>	<b>133.93 m<sup>2</sup></b>
<b>Kubatura</b>	<b>263.57 m<sup>3</sup></b>
<b>Wymiary budynku</b>	<b>8.36 x 8.58 m</b>
<b>Kąt nachylenia</b>	<b>42°</b>
<b>Wysokość budynku</b>	<b>8.13 m</b>
<b>Wymiary działki</b>	<b>15.36 x 16.58 m</b>



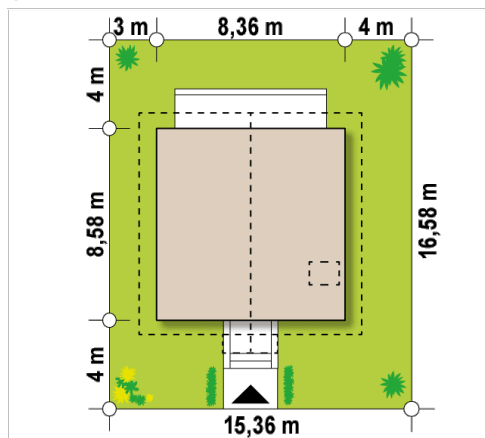
## Opis projektu

Przestronny i funkcjonalny dom w technologii murowanej bez lukarn.

## Elewacje



## Sytuacje

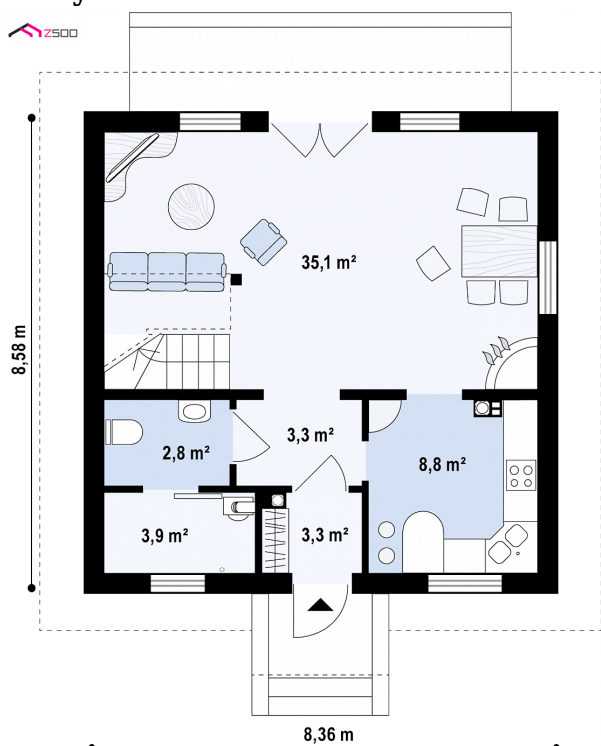


**DOBRY DOM**  
ul. Wrzesława Romańczuka 6, 35-302 Rzeszów  
+48 17 852 52 30  
08:00 - 16:00

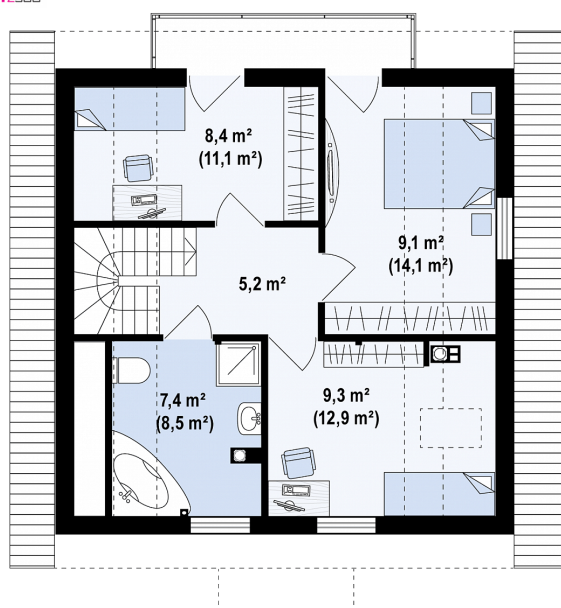
waldemar.kowalski@grupadobrydom.pl

Podane ceny nie stanowią oferty handlowej w rozumieniu art. 66 par. 1 Kodeksu Cywilnego

**Rzuty**


**Parter 56.50 m<sup>2</sup>**

Salon	34.80 m <sup>2</sup>
Pom. gosp.	3.90 m <sup>2</sup>
Sień	3.10 m <sup>2</sup>
Hol	3.70 m <sup>2</sup>
WC	2.70 m <sup>2</sup>
Kuchnia	9.10 m <sup>2</sup>



**Poddasze 43.20 m<sup>2</sup>**

Pokój	9.50 m <sup>2</sup>
Balkon	5.30 m <sup>2</sup>
Pokój	9.00 m <sup>2</sup>
Pokój	8.30 m <sup>2</sup>
Łazienka	7.10 m <sup>2</sup>
Hol+schody	5.20 m <sup>2</sup>