

Podstawowe informacje



Dane techniczne projektu

Całkowita powierzchnia	104.20 m²
Powierzchnia użytkowa	99.30 m²
Powierzchnia zabudowy	99.80 m²
Powierzchnia dachu	167.60 m²
Kubatura	326.43 m³
Wymiary budynku	12.24 x 8.58 m
Kąt nachylenia	42°
Wysokość budynku	8.19 m
Wymiary działki	19.24 x 16.58 m



Opis projektu

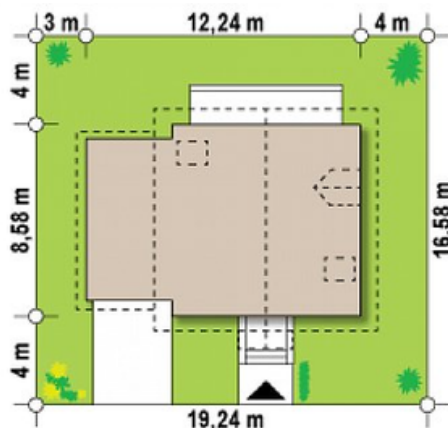
Projekt domu Z1 mimo prostej bryły wygląda ciekawie i atrakcyjnie przez drobną stylizację. Wpływa to na obniżenie kosztów budowy. Projekt dzięki dobrze rozplanowanej funkcji wnętrza jest przestronny, a jego układ konstrukcyjny zapewnia swobodę w zagospodarowaniu powierzchni, zapewniając optymalne użytkowanie na co dzień.

Na parterze usytuowano salon, w którym znajduje się narożny kominek, połączony jest jedno-przestrzennie z aneksem jadalnym, wc, pomieszczenie techniczne oraz jedno-stanowiskowy garaż. Balkon na piętrze znajduje się od strony ogrodu, co dodatkowo da...

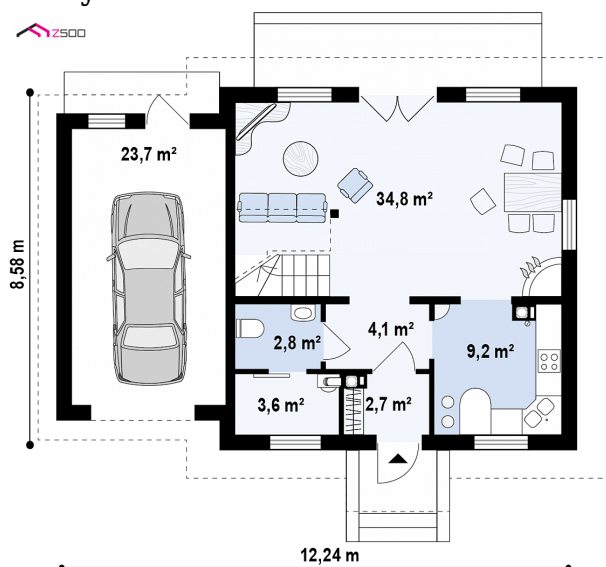
Elewacje



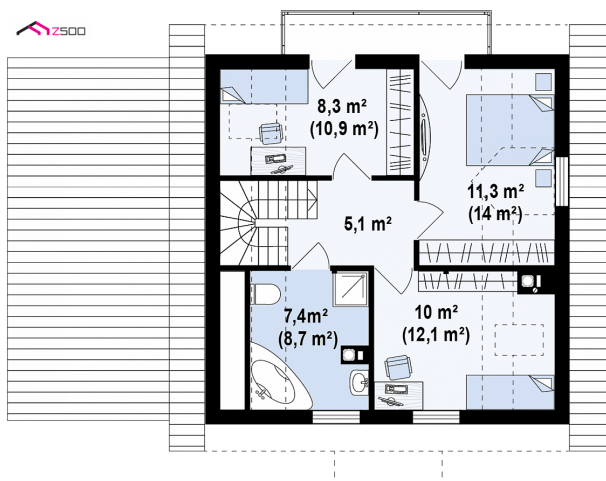
Sytuacje



Rzuty


Parter 57.10 m²

Sień	2.70 m ²
Hol	4.10 m ²
Kuchnia	9.20 m ²
Salon+jadalnia	34.80 m ²
WC	2.80 m ²
Pom. gosp.	3.60 m ²
Garaż	23.70 m ²



Poddasze 47.10 m²

Hol	5.10 m ²
Balkon	5.00 m ²
Pokój	8.30 m ²
Pokój	11.30 m ²
Pokój	10.00 m ²
Łazienka	7.40 m ²