

Podstawowe informacje



Dane techniczne projektu

Całkowita powierzchnia	78.30 m ²
Powierzchnia użytkowa	161.49 m ²
Powierzchnia zabudowy	121.14 m ²
Powierzchnia dachu	126.55 m ²
Kubatura	530.49 m ³
Wymiary budynku	9.49 x 13.74 m
Kąt nachylenia	32°
Wysokość budynku	8.52 m
Wymiary działki	13.49 x 21.74 m



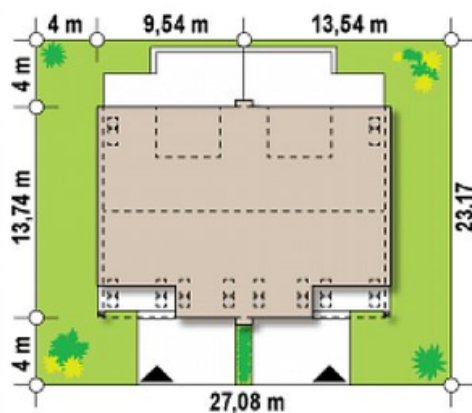
Opis projektu

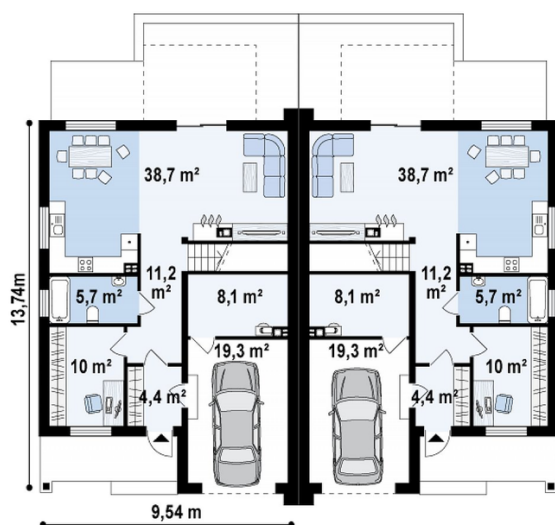
Ściany: gazobeton, ceramika, silikaty
Dach: dachówka, blachodachówka
Strop: betonowy gęstożebrowy Teriva

Elewacje

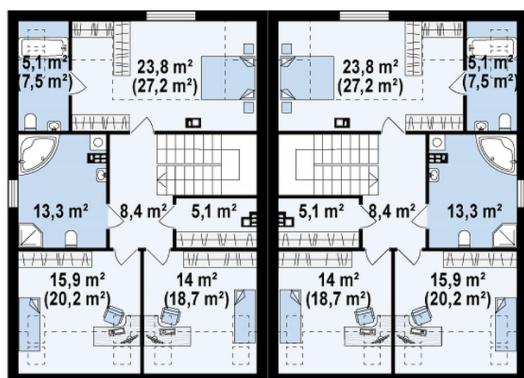


Sytuacje



Rzuty

Parter 78.30 m²

Salon+kuchnia	38.50 m ²
Pom. gosp.	7.80 m ²
Garaż	19.30 m ²
Sień	4.40 m ²
Gabinet	10.00 m ²
WC	5.70 m ²
Hol+schody	11.90 m ²


Poddasze 0 m²

Pokój	0.00 m ²
Łazienka	0.00 m ²
Hol	0.00 m ²
Garderoba	0.00 m ²
Pokój	0.00 m ²
Pokój	0.00 m ²
Łazienka	0.00 m ²