

## Podstawowe informacje



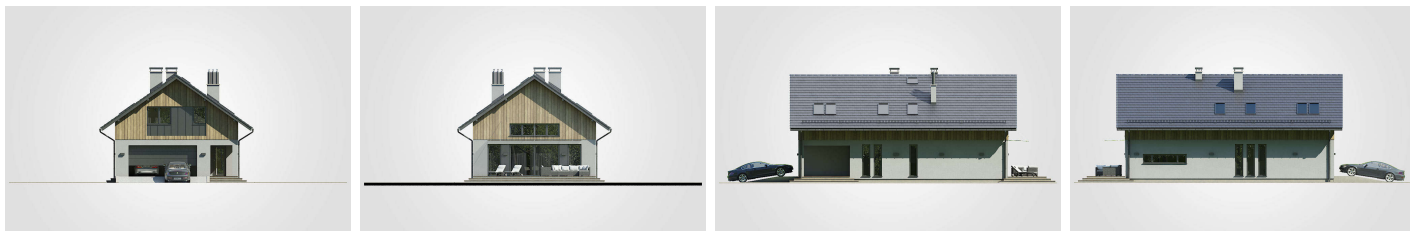
## Dane techniczne projektu

<b>Całkowita powierzchnia</b>	<b>273.90 m<sup>2</sup></b>
<b>Powierzchnia użytkowa</b>	<b>112.70 m<sup>2</sup></b>
<b>Powierzchnia zabudowy</b>	<b>136.95 m<sup>2</sup></b>
<b>Powierzchnia dachu</b>	<b>221 m<sup>2</sup></b>
<b>Kubatura</b>	<b>813 m<sup>3</sup></b>
<b>Wymiary budynku</b>	<b>8.95 x 15.30 m</b>
<b>Kąt nachylenia</b>	<b>35°</b>
<b>Wysokość budynku</b>	<b>7.89 m</b>
<b>Wymiary działki</b>	<b>16.95 x 23.30 m</b>

## Opis projektu

Prosty w formie, elegancki budynek nawiązujący do stylistyki stodoły. Bryłę budynku wieńczy dwuspadowy dach pokryty grafitową dachówką typu tegalit. Na elewacji zastosowano kombinację drewna i szarości. Ciekawym akcentem jest element z blachy tytanowo cynkowej pomiędzy oknami na elewacji frontowej. Szklane zadaszenie nad tarasem dodatkowo podkreśla nowoczesny charakter bryły budynku. Program użytkowy spełni oczekiwania czteroosobowej rodziny, do dyspozycji której są strefa dzienna na parterze oraz sypialna na poddaszu. W bryle budynku umieszczono wygodny dwustanowiskowy garaż, wzdłuż którego z...

## Elewacje



**Rzuty**