

Podstawowe informacje



Dane techniczne projektu

Całkowita powierzchnia	170.27 m²
Powierzchnia użytkowa	138.84 m²
Powierzchnia zabudowy	111.78 m²
Powierzchnia dachu	202 m²
Kubatura	720 m³
Wymiary budynku	9.25 x 12.75 m
Kąt nachylenia	45°
Wysokość budynku	9.27 m
Wymiary działki	17.25 x 21.75 m



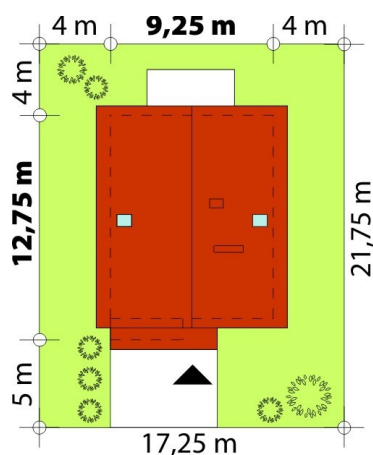
Opis projektu

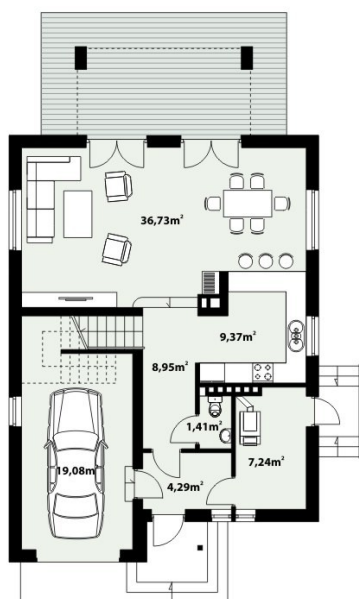
Parterowy dom jednorodzinny z użytkowym poddaszem i garażem jednostanowiskowym. Zaprojektowany z myślą o wąskiej działce. W prostej bryle przykrytej dwuspadowym dachem zamknięto przestronne i funkcjonalne wnętrze. Salon jest obniżony względem parteru przez co ma wysokość 2.89 w świetle, posiada dwa przeszklone wyjścia na zadaszony taras. Duża kotłownia pozwala na zastosowanie dowolnego rodzaju kotła w tym kotła na paliwo stałe. Jest to dom tani i łatwy w budowie oraz niedrogi w utrzymaniu.

Elewacje

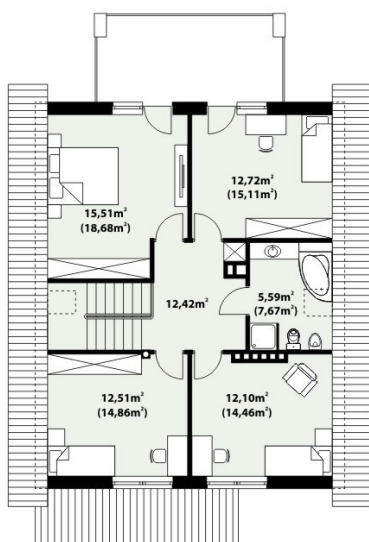


Sytuacje



Rzuty

Parter 87.07 m²

Wiatrołap	4.29 m ²
Hol	8.95 m ²
Salon z jadalnią	36.73 m ²
Kuchnia	9.37 m ²
Toaleta	1.41 m ²
Kotłownia	7.24 m ²
Garaż	19.08 m ²


Poddasze 83.20 m²

Hol	12.42 m ²
Pokój	12.10 m ²
Pokój	12.51 m ²
Pokój	15.51 m ²
Pokój	12.72 m ²
Łazienka	5.59 m ²