

## Podstawowe informacje



## Dane techniczne projektu

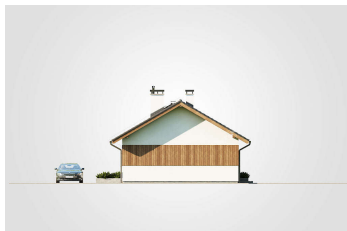
<b>Całkowita powierzchnia</b>	<b>153.40 m<sup>2</sup></b>
<b>Powierzchnia użytkowa</b>	<b>105.90 m<sup>2</sup></b>
<b>Powierzchnia zabudowy</b>	<b>153.40 m<sup>2</sup></b>
<b>Powierzchnia dachu</b>	<b>225 m<sup>2</sup></b>
<b>Kubatura</b>	<b>589.05 m<sup>3</sup></b>
<b>Wymiary budynku</b>	<b>19.35 x 8 m</b>
<b>Kąt nachylenia</b>	<b>30°</b>
<b>Wysokość budynku</b>	<b>5.84 m</b>
<b>Wymiary działki</b>	<b>26.35 x 16 m</b>



## Opis projektu

Prosty w formie, funkcjonalny dom parterowy z dwuspadowym dachem pokrytym grafitową dachówką typu tegalit. Na stosunkowo niewielkiej powierzchni udało się zaprojektować bogaty program użytkowy, który spełni oczekiwania cztero a nawet pięcioosobowej rodziny. Strefa dzienna obejmuje zaprojektowane w otwartej przestrzeni kuchnię, jadalnię i pokój dzienny. W części sypialnej mieszczą się cztery pokoje i duża łazienka z oknem. Przedsiónek w kształcie litery L daje wiele możliwości zagospodarowania tej przestrzeni stosownie do potrzeb właścicieli. Nie zabrakło również miejsca na tak przydatne pomies...

## Elewacje



**Rzuty**

