

Podstawowe informacje



Dane techniczne projektu

Całkowita powierzchnia	149.74 m²
Powierzchnia użytkowa	137.90 m²
Powierzchnia zabudowy	156.30 m²
Powierzchnia dachu	262 m²
Kubatura	603 m³
Wymiary budynku	12.55 x 16.85 m
Kąt nachylenia	42°
Wysokość budynku	8.81 m
Wymiary działki	20.55 x 25.53 m



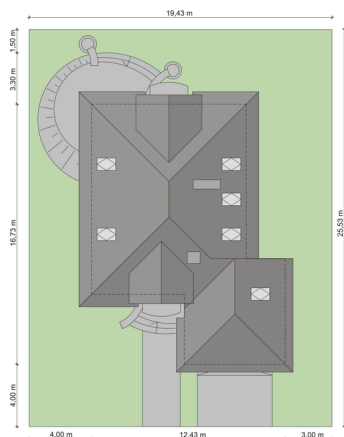
Opis projektu

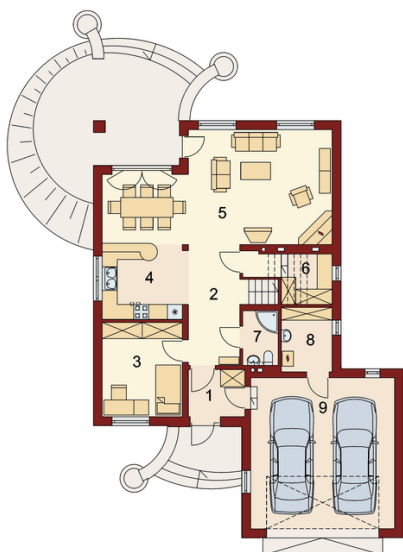
Dom z poddaszem użytkowym, przeznaczony dla 4-5-osobowej rodziny. Na parterze znajduje się przestronny pokój dzienny połączony z jadalnią i otwartą kuchnią. Rozwiązanie funkcjonalne pozwala na wydzielenie ww. pomieszczeń. Wyjście na taras z podcieniem jest możliwe zarówno z części wypoczynkowej pokoju dziennego jak i z części przeznaczonej na jadalnię. Na parterze znajdują się dwa pomieszczenia gospodarcze, z których jedno jest dostępne poprzez garaż, a drugie bezpośrednio z holu i ponieważ znajduje się w bliskim sąsiedztwie kuchni może pełnić rolę spiżarni. Usytu...

Elewacje

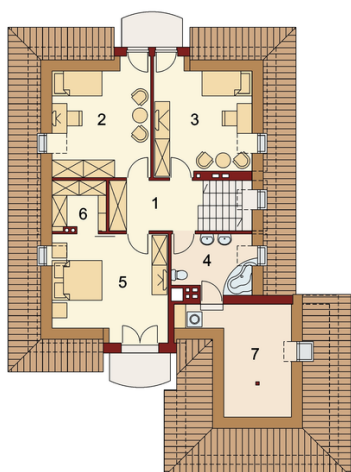


Sytuacje



Rzuty

Parter 79.62 m²

Wiatrołap	4.17 m ²
Hall	10.21 m ²
Pokój	11.97 m ²
Kuchnia	10.12 m ²
Salon z jadalnią	35.92 m ²
Spizarnia	4.21 m ²
Łazienka	3.02 m ²
Pom.gosp.	5.15 m ²


Poddasze 70.12 m²

Hall	7.22 m ²
Pokój	13.57 m ²
Pokój	13.13 m ²
Łazienka	5.81 m ²
Pokój	15.57 m ²
Garderoba	2.98 m ²
Strych	11.84 m ²