

## Podstawowe informacje



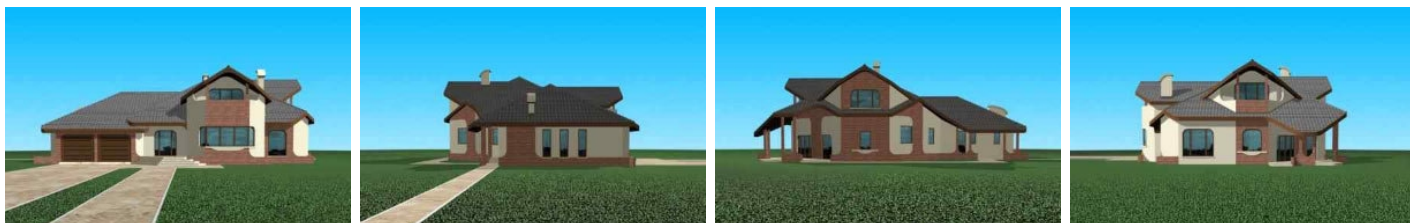
## Dane techniczne projektu

<b>Całkowita powierzchnia</b>	<b>309.10 m<sup>2</sup></b>
<b>Powierzchnia użytkowa</b>	<b>295.03 m<sup>2</sup></b>
<b>Powierzchnia zabudowy</b>	<b>249.10 m<sup>2</sup></b>
<b>Kubatura</b>	<b>1 m<sup>3</sup></b>
<b>Wymiary budynku</b>	<b>21.39 x 16.39 m</b>
<b>Kąt nachylenia</b>	<b>31°</b>
<b>Wymiary działki</b>	<b>29.39 x 24.39 m</b>

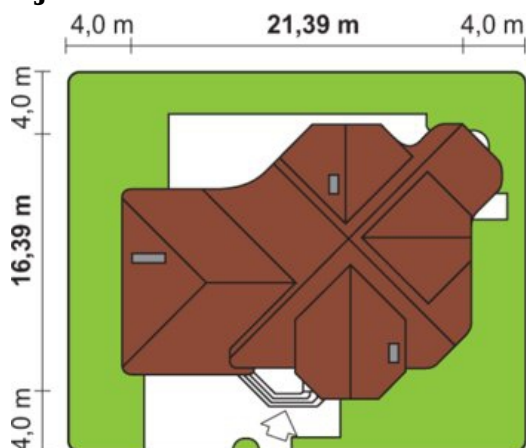
## Opis projektu

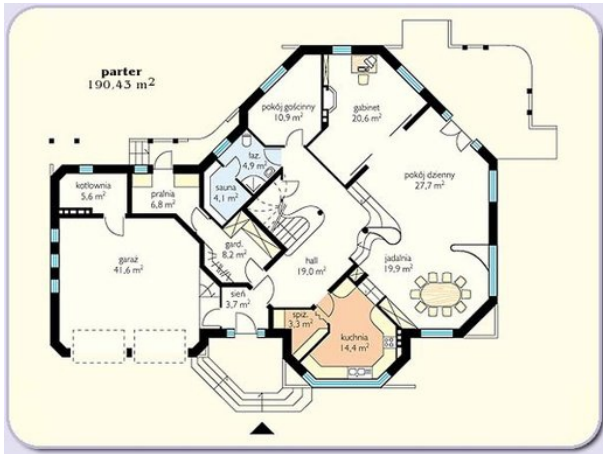
Dom parterowy z poddaszem użytkowym, niepodpiwniczony. Budynek został zaprojektowany tak, aby wyraźnie oddzielić strefę dzienną parteru od strefy nocnej zlokalizowanej na piętrze. Parter ma charakter otwarty; kuchnia połączona jest z jadalnią; pokój dzienny może zwiększyć swą powierzchnię o gabinet z kominkiem. Ponadto na parterze znalazł miejsce pokój gościnny z pobliską łazienką i sauną, garderoba okryć wierzchnich i pralnia. Piętro stanowi część budynku całkowicie prywatną.

## Elewacje

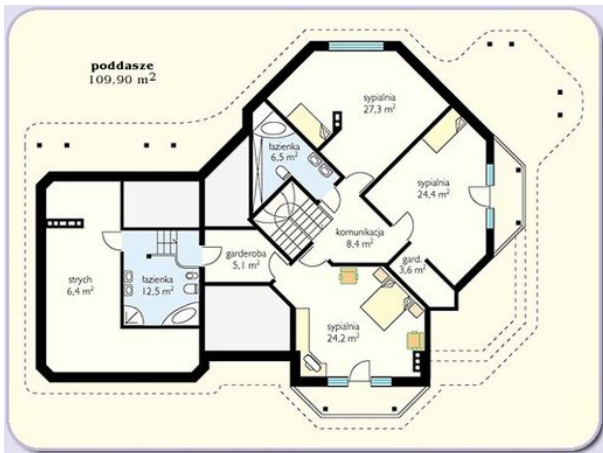


## Sytuacje



**Rzuty**

**Parter 190.70 m<sup>2</sup>**

Wiatrołap	3.70 m <sup>2</sup>
Salon	27.70 m <sup>2</sup>
Jadalnia	19.90 m <sup>2</sup>
Kuchnia	14.40 m <sup>2</sup>
Spizarnia	3.30 m <sup>2</sup>
Hol	19.00 m <sup>2</sup>
Garaż	41.60 m <sup>2</sup>
Kotłownia	5.60 m <sup>2</sup>
Pralnia	6.80 m <sup>2</sup>
Garderoba	8.20 m <sup>2</sup>
Sauna	4.10 m <sup>2</sup>
Łazienka	4.90 m <sup>2</sup>
Pokój	10.90 m <sup>2</sup>
Gabinet	20.60 m <sup>2</sup>


**Poddasze 118.40 m<sup>2</sup>**

Komunikacja	8.40 m <sup>2</sup>
Sypialnia	24.20 m <sup>2</sup>
Garderoba	5.10 m <sup>2</sup>
Łazienka	12.50 m <sup>2</sup>
Strych	6.40 m <sup>2</sup>
Łazienka	6.50 m <sup>2</sup>
Sypialnia	27.30 m <sup>2</sup>
Sypialnia	24.40 m <sup>2</sup>
Garderoba	3.60 m <sup>2</sup>