

Podstawowe informacje



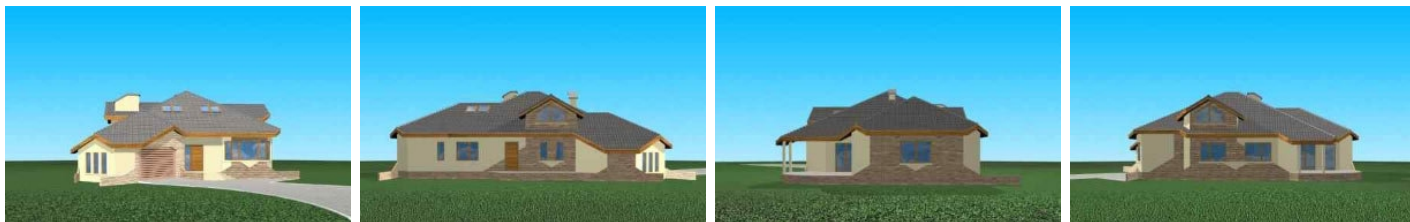
Dane techniczne projektu

Całkowita powierzchnia	331.36 m²
Powierzchnia użytkowa	243.83 m²
Powierzchnia zabudowy	236.93 m²
Kubatura	1 m³
Wymiary budynku	15.49 x 21.82 m
Kąt nachylenia	30°
Wymiary działki	22.49 x 29.82 m

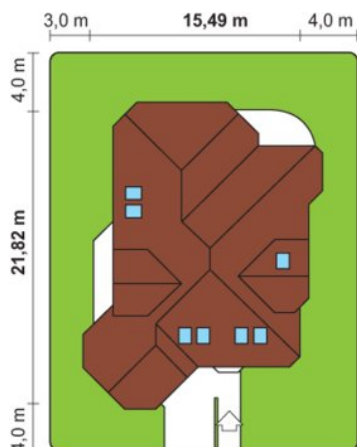
Opis projektu

Dom mieszkalny, jednorodzinny, wolno stojący, parterowy, niepodpiwniczony, z poddaszem użytkowym i garażem w obrysie bryły budynku. Dach o spadku połąci 30°. Parter o charakterze ogólnorodzinnym. Poddasze pełni funkcję zaplecza sypialnego. Antresola z poddasza otwarta na pokój dzienny.

Elewacje



Sytuacje



Rzuty

Parter 185.40 m²

Wiatrołap	3.40 m ²
Garderoba	4.10 m ²
Sypialnia	14.90 m ²
Gabinet	11.50 m ²
Salon	29.40 m ²
Jadalnia	13.70 m ²
Komunikacja	24.00 m ²
Kuchnia	12.00 m ²
Spizarnia	2.00 m ²
Garaż	34.30 m ²
Kotłownia	3.30 m ²
Garderoba	3.30 m ²
Toaleta	3.60 m ²
Pralnia	3.60 m ²
Pom. gospodarcze	4.10 m ²
Pokój	11.60 m ²
Łazienka	6.60 m ²


Poddasze 57.80 m²

Komunikacja	12.20 m ²
Sypialnia	18.10 m ²
Sypialnia	18.30 m ²
Łazienka	4.80 m ²
Ciemnia	4.40 m ²