

## Podstawowe informacje



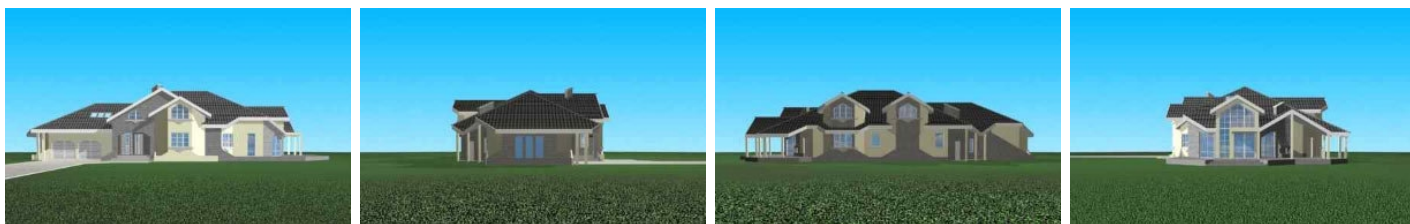
## Dane techniczne projektu

<b>Całkowita powierzchnia</b>	<b>516.92 m<sup>2</sup></b>
<b>Powierzchnia użytkowa</b>	<b>393.85 m<sup>2</sup></b>
<b>Powierzchnia zabudowy</b>	<b>309.52 m<sup>2</sup></b>
<b>Kubatura</b>	<b>1 m<sup>3</sup></b>
<b>Wymiary budynku</b>	<b>28.22 x 16.17 m</b>
<b>Kąt nachylenia</b>	<b>30°</b>
<b>Wymiary działki</b>	<b>36.72 x 23.77 m</b>

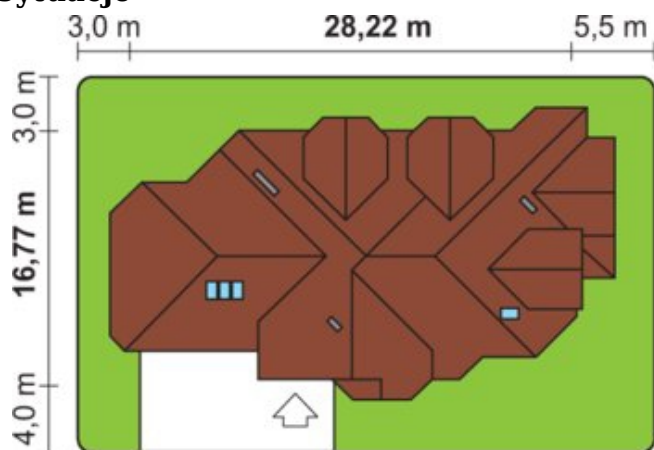
## Opis projektu

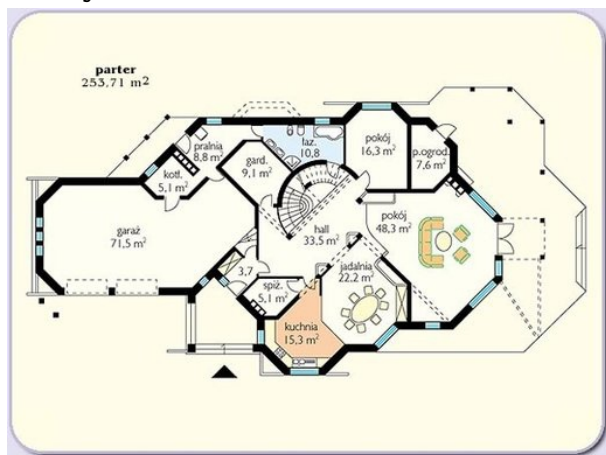
Dom mieszkalny, wolno stojący, jednorodzinny, parterowy, niepodpiwniczony, z poddaszem użytkowym i garażem w obrysie bryły budynku. Wszystkie funkcje dzienne i gospodarcze zlokalizowano w parterze. Piętro - o charakterze sypialnym oraz pokój do pracy. Nad pokojem dziennym antresola.

## Elewacje

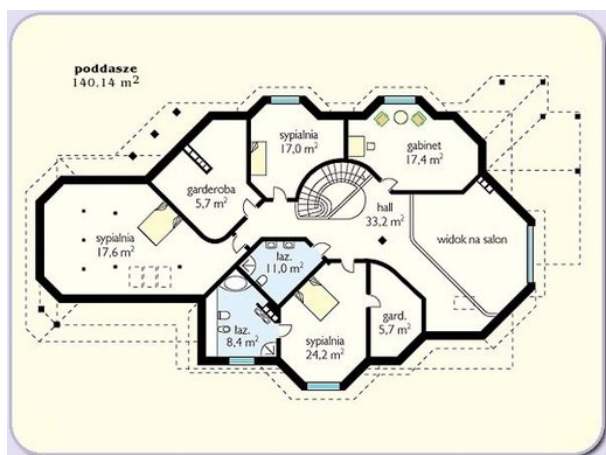


## Sytuacje



**Rzuty**

**Parter 257.30 m<sup>2</sup>**

Wiatrołap	3.70 m <sup>2</sup>
Salon	48.30 m <sup>2</sup>
Jadalnia	22.20 m <sup>2</sup>
Kuchnia	15.30 m <sup>2</sup>
Spizarnia	5.10 m <sup>2</sup>
Garaz	71.50 m <sup>2</sup>
Kotłownia	5.10 m <sup>2</sup>
Pralnia	8.80 m <sup>2</sup>
Garderoba	9.10 m <sup>2</sup>
Łazienka	10.80 m <sup>2</sup>
Hol	33.50 m <sup>2</sup>
Pokój	16.30 m <sup>2</sup>
Pom. gospodarcze	7.60 m <sup>2</sup>


**Poddasze 140.20 m<sup>2</sup>**

Hol	33.20 m <sup>2</sup>
Garderoba	5.70 m <sup>2</sup>
Sypialnia	24.20 m <sup>2</sup>
Łazienka	8.40 m <sup>2</sup>
Łazienka	11.00 m <sup>2</sup>
Sypialnia	17.60 m <sup>2</sup>
Garderoba	5.70 m <sup>2</sup>
Sypialnia	17.00 m <sup>2</sup>
Garderoba	17.40 m <sup>2</sup>