

Podstawowe informacje



Dane techniczne projektu

Całkowita powierzchnia	169.25 m²
Powierzchnia użytkowa	158.04 m²
Powierzchnia zabudowy	139.58 m²
Powierzchnia dachu	201 m²
Kubatura	564.59 m³
Wymiary budynku	14.70 x 10.10 m
Kąt nachylenia	40°
Wysokość budynku	8.58 m
Wymiary działki	24.40 x 23.40 m



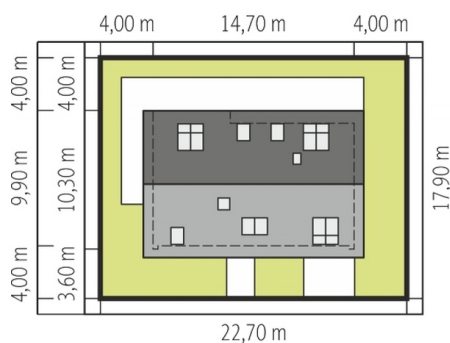
Opis projektu

Benjamin G1 to dom, który dumnie prezentuje nowoczesne podejście do klasyki. Prosta forma w połączeniu z ciekawą kompozycją elewacji tworzy atrakcyjny efekt wizualny. Fasadę budynku wzbogacono chłodnym urokiem kamienia. Zastosowano również drewno w kolorze ciemnej wiśni, dodając całości finezyjnego uroku. Wnętrze domu koncentruje się wokół przestronnego, wielofunkcyjnego salonu. Poddasze z dużą liczbą okien połąciovych cieszy mieszkańców swoim przytulnym charakterem i codzienną wygodą. W domu zaprojektowanym w duchu nowoczesności nie mogło zabraknąć kolektor...

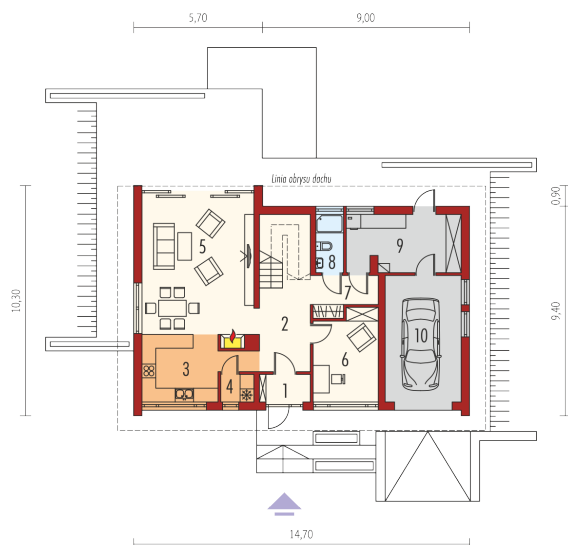
Elewacje



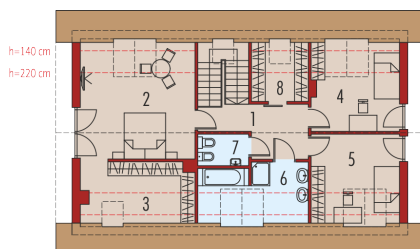
Sytuacje



Schemat uwzględnia minimalne odległości od budynku do granicy działki.
Szczegóły w zakładce: Jak czytać projekt?

Rzuty

Parter 90.67 m²

Wiatrołap	2.57 m ²
Garaż	18.22 m ²
Hol + schody	14.91 m ²
Kuchnia	11.22 m ²
Spizarnia	1.67 m ²
Pokój dzienny + jadalnia	30.52 m ²
Gabinet	11.13 m ²
Korytarz	4.44 m ²
Łazienka	3.00 m ²
Kotłownia	11.21 m ²


Poddasze 78.58 m²

Korytarz	8.53 m ²
Sypialnia	21.58 m ²
Garderoba	9.02 m ²
Sypialnia	11.72 m ²
Sypialnia	11.93 m ²
Pokój kąpielowy	8.41 m ²
Toaleta	2.92 m ²
Garderoba	4.47 m ²