

Podstawowe informacje



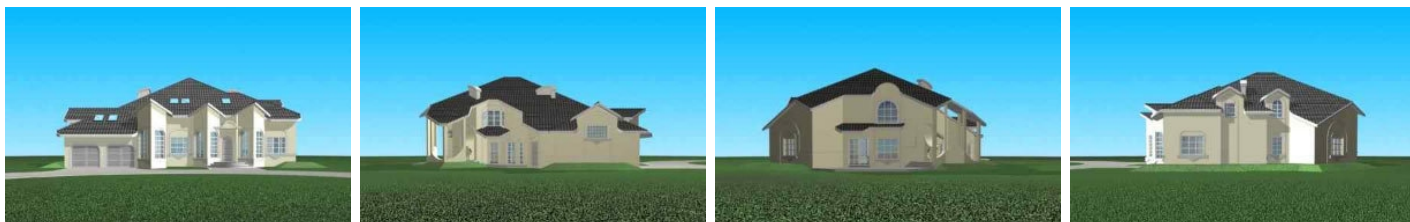
Dane techniczne projektu

Całkowita powierzchnia	326.40 m²
Powierzchnia użytkowa	357.29 m²
Wymiary budynku	20.41 x 20.99 m
Wymiary działki	26.41 x 28.99 m

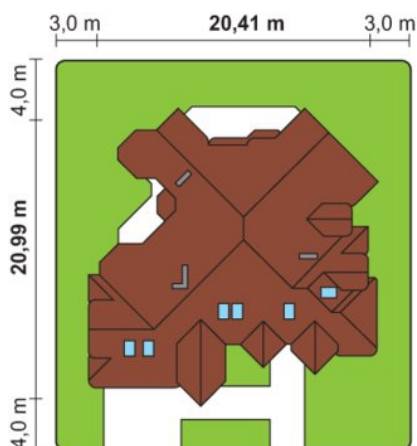
Opis projektu

Projektowany budynek jest budynkiem parterowym z kondygnacją mieszkalną w poddaszu, niepodpiwniczony. Parter ma charakter otwarty, z centralnie umieszczoną rzeźbą klatki schodowej. Na piętrze zaprojektowano cztery sypialnie i dwie łazienki: jedną rodziców i jedną ogólnie dostępną. Z antresoli przy klatce schodowej zyskujemy widok na pokój dzienny. Przewidziano dodatkowe doświetlenie pomieszczeń poddasza oknami połaciowymi.

Elewacje



Sytuacje



Rzuty

Parter 191.00 m²

Wiatrołap	2.20 m ²
Toaleta	1.70 m ²
Pralnia	6.80 m ²
Garderoba	3.80 m ²
Gabinet	19.90 m ²
Kuchnia	19.10 m ²
Spizarnia	5.80 m ²
Garaż	36.90 m ²
Pom. gospodarcze	5.50 m ²
Kotłownia	5.90 m ²
Jadalnia	19.60 m ²
Pokój	56.60 m ²
Kuchnia	7.20 m ²


Poddasze 135.40 m²

Korytarz	22.50 m ²
Sypialnia	17.20 m ²
Schowiek	1.40 m ²
Sypialnia	25.00 m ²
Łazienka	10.60 m ²
Sypialnia	22.10 m ²
Łazienka	11.20 m ²
Sypialnia	25.40 m ²