

Podstawowe informacje



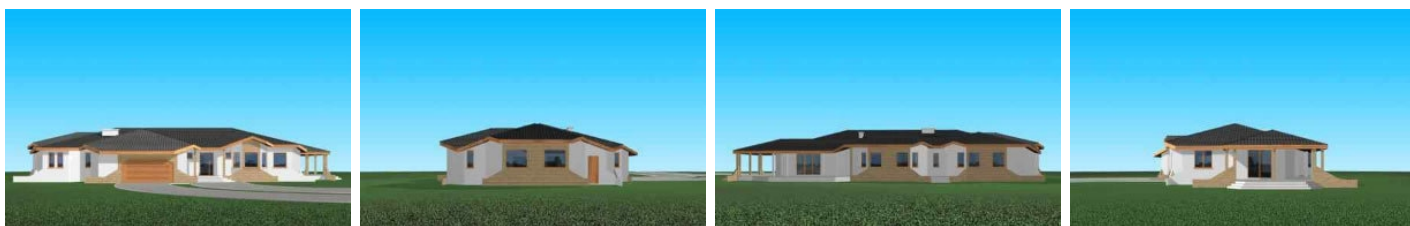
Dane techniczne projektu

Całkowita powierzchnia	313.60 m ²
Powierzchnia użytkowa	313.87 m ²
Powierzchnia zabudowy	387.82 m ²
Kubatura	1 m ³
Wymiary budynku	29.39 x 17.38 m
Kąt nachylenia	20°
Wymiary działki	37.39 x 25.38 m

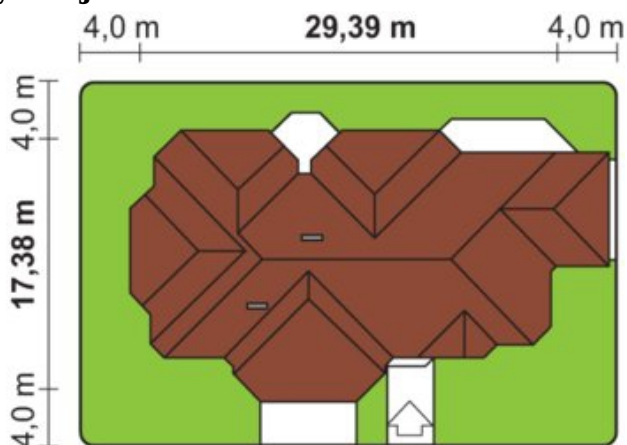
Opis projektu

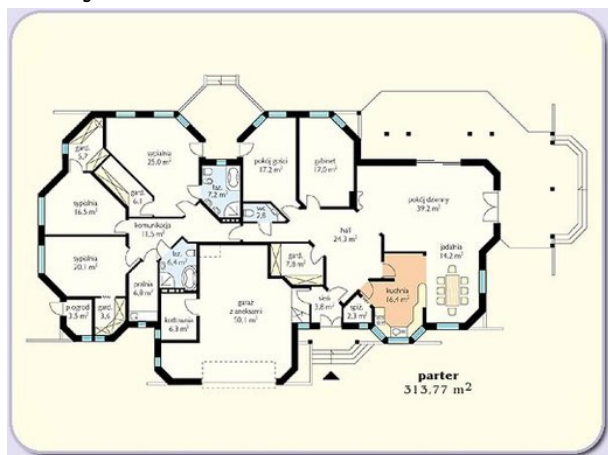
Dom parterowy niepodpiwniczony. Zasadnicze funkcje w układzie jednoprzestrzennym z wysokim pokojem dziennym. Duży taras wypoczynkowy wokół pokoju dziennego - zadaszony. Wydzielona część nocna.

Elewacje



Sytuacje



Rzuty

Parter 313.60 m²

Wiatrołap	3.60 m ²
Garderoba	5.70 m ²
Garderoba	6.10 m ²
Sypialnia	25.00 m ²
Łazienka	7.20 m ²
Toaleta	2.80 m ²
Pokój	17.20 m ²
Gabinet	17.00 m ²
Garderoba	7.80 m ²
Hol	24.30 m ²
Salon	39.20 m ²
Garaż	50.10 m ²
Jadalnia	14.20 m ²
Kuchnia	16.40 m ²
Spizarnia	2.30 m ²
Komunikacja	11.50 m ²
Kotłownia	6.30 m ²
Łazienka	6.40 m ²
Pralnia	6.80 m ²
Garderoba	3.60 m ²
Pom. gospodarcze	3.50 m ²
Sypialnia	20.10 m ²
Sypialnia	16.50 m ²