

Podstawowe informacje



Dane techniczne projektu

Całkowita powierzchnia	255.68 m²
Powierzchnia użytkowa	137.91 m²
Powierzchnia zabudowy	127.84 m²
Powierzchnia dachu	241.11 m²
Kubatura	797.10 m³
Wymiary budynku	13.74 x 9.54 m
Kąt nachylenia	40°
Wysokość budynku	8.45 m
Wymiary działki	21.34 x 20.04 m



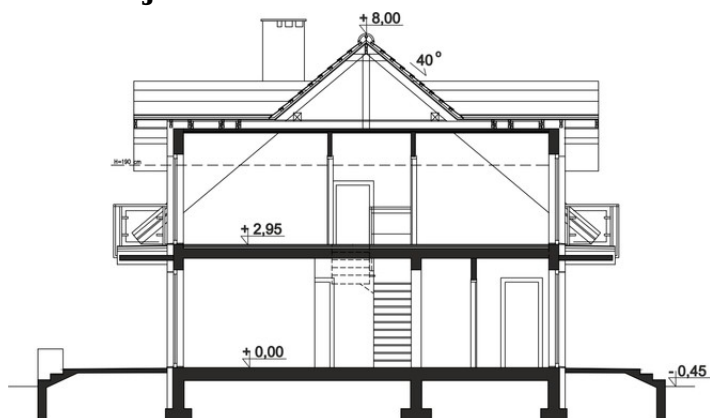
Opis projektu

Projekt klasycznego domu w nowoczesnej aranżacji. Prezentuje on zwartą bryłę pokrytą dwuspadowym dachem, taka konstrukcja sprawia, że dom jest niedrogi w budowie oraz późniejszej eksploatacji. Do budynku przylega jednostanowiskowy garaż. Z przedniej połaci dachu, tuż nad wejściem, wylania się elegancka lukarna. Powtórzona od strony ogrodu, nadaje całości spójnego i atrakcyjnego wyglądu. Zaletą projektu Albus jest bardzo funkcjonalny układ wnętrz. Do środka dostaniemy się przez chroniący przed chłodem wiatrołap, następnie udajemy się do przestronnego, wygodnego salonu, l...

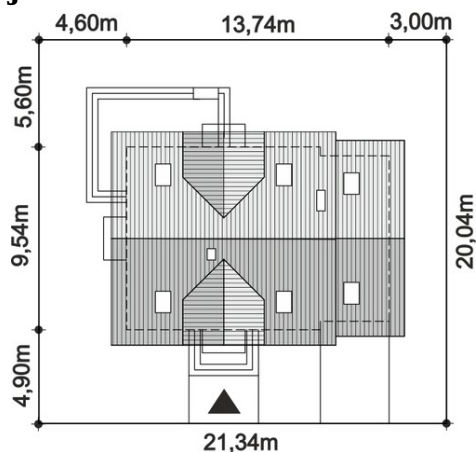
Elewacje



Przekrój



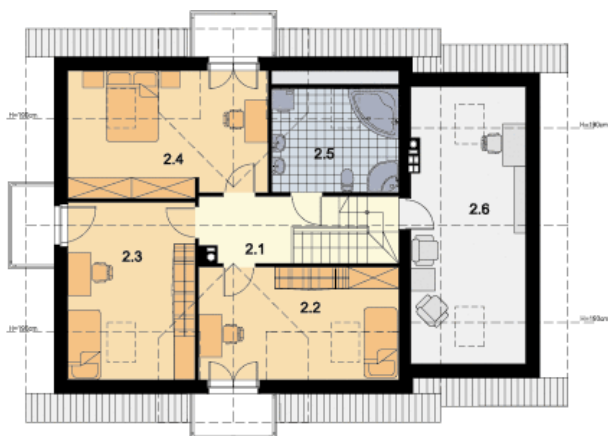
Sytuacje



Rzuty

Parter 99.55 m²

Hol	4.51 m ²
Garaż	6.60 m ²
Wiatrołap	17.86 m ²
Spizarnia	4.09 m ²
Kuchnia	1.57 m ²
Salon+ Jadalnia	8.29 m ²
Komunikacja	27.28 m ²
Łazienka	6.42 m ²
Pokój/Gabinet	3.30 m ²
Pom.gosp./garderoba	11.42 m ²
Kotłownia	8.21 m ²


Poddasze 74.58 m²

Komunikacja	5.88 m ²
Pokój	13.36 m ²
Pokój	13.60 m ²
Pokój	15.40 m ²
Łazienka	7.98 m ²
Strych	18.36 m ²