

Podstawowe informacje



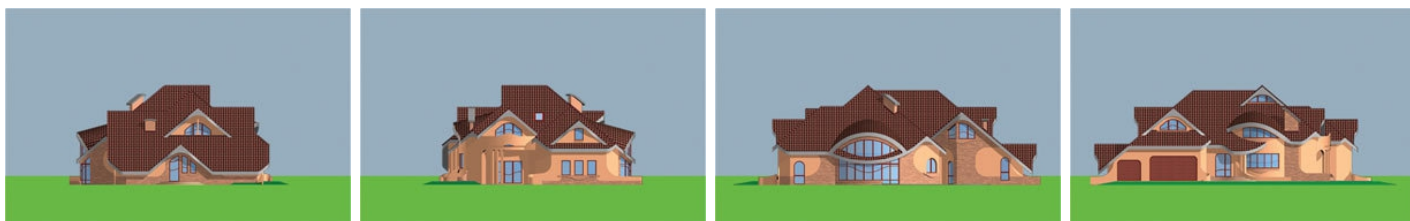
Dane techniczne projektu

Całkowita powierzchnia	838.20 m²
Powierzchnia użytkowa	595.86 m²
Powierzchnia zabudowy	349.60 m²
Kubatura	2 392 m³
Wymiary budynku	24.73 x 19.50 m
Kąt nachylenia	25°
Wymiary działki	32.73 x 27.50 m

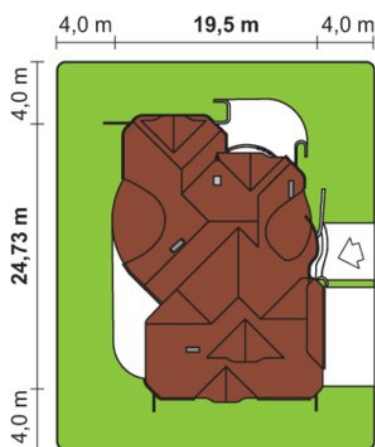
Opis projektu

Dom mieszkalny, dwupokoleniowy, wolno stojący, parterowy, z poddaszem użytkowym, podpiwniczony, z garażem w obrysie bryły budynku. W parterze budynku zaprojektowano jednoprzestrzenną część dzienną, na którą składa się powierzchnia pokoju dziennego z otwartą jadalnią, połączoną schodami z kuchnią i holem wejściowym. Na tyłach schodów zaprojektowano gabinet. Rzeźbiarsko potraktowane schody na poddasze stanowią dominantę pokoju dziennego. Przeciwna ściana kominkowa pokoju dziennego graniczy z pokojem babci. Pokój babci ma własną łazienkę. Część budynku na tyłach pokoju bab...

Elewacje



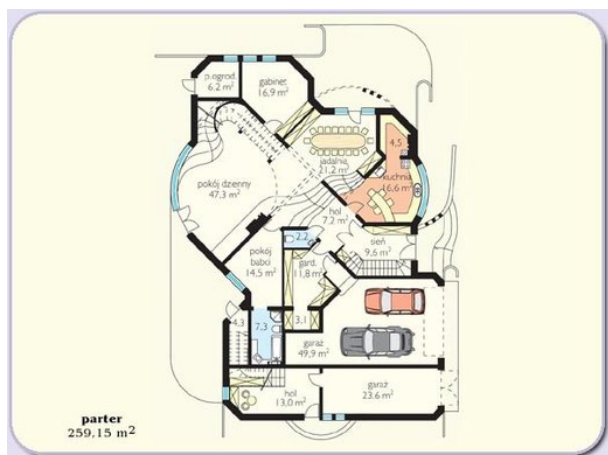
Sytuacje



Rzuty

Piwnica 184.70 m²

Komunikacja	12.60 m ²
Pralnia z suszarnią	12.60 m ²
Magazyn	8.20 m ²
Pokój rekreacyjny	26.80 m ²
Kotłownia	15.20 m ²
Pokój rekreacyjny	61.40 m ²
Sauna	6.20 m ²
Łazienka	6.30 m ²
Pokój rekreacyjny	19.40 m ²
Pom. gospodarcze	16.00 m ²


Parter 257 m²

Wiatrołap	9.60 m ²
Gabinet	16.90 m ²
Jadalnia	21.20 m ²
Kuchnia	16.60 m ²
Spiżarnia	4.50 m ²
Hol	7.20 m ²
Garderoba	11.80 m ²
Aneks	3.10 m ²
Garaż	49.90 m ²
Garaż	23.60 m ²
Hol	13.00 m ²
Korytarz	4.30 m ²
Łazienka	7.30 m ²
Pokój	14.50 m ²
Salon	47.30 m ²
Pom. gospodarcze	6.20 m ²

Rzuty

Poddasze 154.20 m²

Hol	14.50 m ²
Sypialnia	14.30 m ²
Pokój	16.90 m ²
Pokój	16.90 m ²
Garderoba	5.30 m ²
Łazienka	9.80 m ²
Sypialnia	16.60 m ²
Garderoba	3.20 m ²
Sypialnia	20.30 m ²
Łazienka	9.70 m ²
Garderoba	6.40 m ²
Łazienka	5.70 m ²
Sypialnia	14.60 m ²