

Podstawowe informacje



Dane techniczne projektu

Całkowita powierzchnia	534.20 m²
Powierzchnia użytkowa	712.03 m²
Wymiary budynku	32.41 x 22.58 m
Wymiary działki	39.41 x 30.58 m

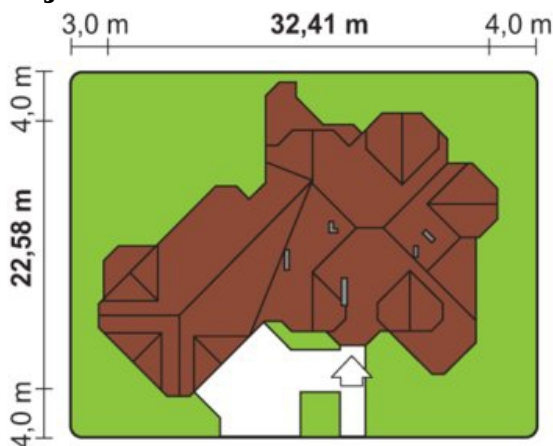
Opis projektu

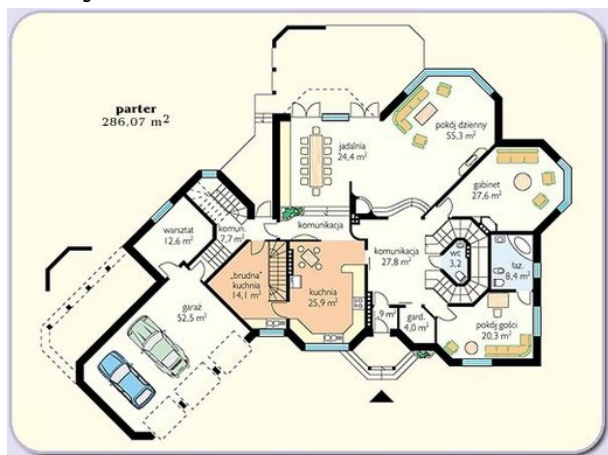
Budynek mieszkalny, parterowy, z poddaszem użytkowym, pod częścią budynku zlokalizowana została piwnica. Część dzienna jednoprzestrzenna. Klatka schodowa ozdobna w formie. Z hallu dostępny gabinet i pokój gości, zlokalizowany w pobliżu wejścia. Rozbudowana część gospodarcza, wydzielona, dostępna z bocznej komunikacji, z której dostępna jest również piwnica. Na poddaszu zlokalizowano część sypialną wraz z obsługującymi je sanitariatami. W bocznej części budynku, nad garażem, znajduje się dodatkowe mieszkanie dla gosposi, z osobnym wejściem w poziomie przyziemia. Kąt nachy...

Elewacje

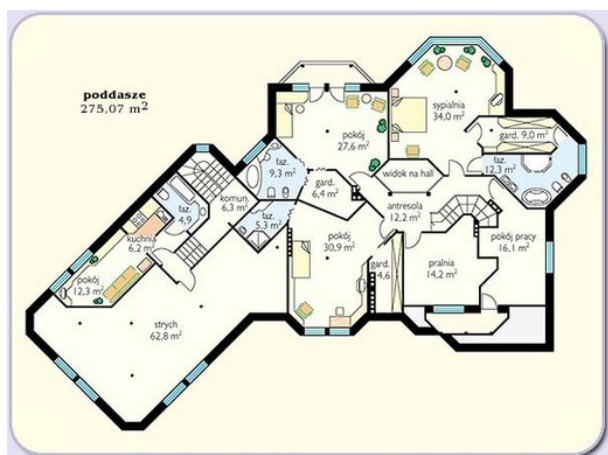


Sytuacje



Rzuty

Parter 259.80 m²

Wiatrołap	1.90 m ²
Łazienka	8.40 m ²
Pokój	20.30 m ²
Garderoba	4.00 m ²
Toaleta	3.20 m ²
Komunikacja	27.80 m ²
Zmywalnia	14.10 m ²
Garaż	52.50 m ²
Warsztat	12.60 m ²
Komunikacja	7.70 m ²
Jacuzzi	24.40 m ²
Pokój	55.30 m ²
Gabinet	27.60 m ²


Poddasze 274.40 m²

Antresola	12.20 m ²
Łazienka	9.30 m ²
Pokój	27.60 m ²
Garderoba	6.40 m ²
Sypialnia	34.00 m ²
Garderoba	9.00 m ²
Łazienka	12.30 m ²
Pokój	16.10 m ²
Pralnia	14.20 m ²
Garderoba	4.60 m ²
Pokój	30.90 m ²
Strych	62.80 m ²
Pokój	12.30 m ²
Kuchnia	6.20 m ²
Łazienka	4.90 m ²
Komunikacja	6.30 m ²
Łazienka	5.30 m ²