

## Podstawowe informacje



## Dane techniczne projektu

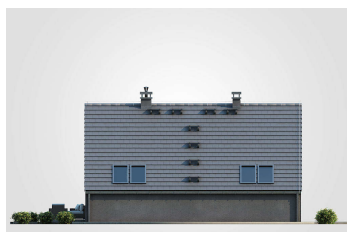
<b>Całkowita powierzchnia</b>	<b>104 m<sup>2</sup></b>
<b>Powierzchnia użytkowa</b>	<b>73.05 m<sup>2</sup></b>
<b>Powierzchnia zabudowy</b>	<b>104 m<sup>2</sup></b>
<b>Powierzchnia dachu</b>	<b>136 m<sup>2</sup></b>
<b>Kubatura</b>	<b>393.50 m<sup>3</sup></b>
<b>Wymiary budynku</b>	<b>10.45 x 9.95 m</b>
<b>Kąt nachylenia</b>	<b>40°</b>
<b>Wysokość budynku</b>	<b>5.81 m</b>
<b>Wymiary działki</b>	<b>18.45 x 17.58 m</b>



## Opis projektu

Niewielki dom parterowy o ciekawej formie i nietuzinkowym wnętrzu. Całość programu użytkowego mieści się na parterze, który w tym wypadku posiada skosy. Do dyspozycji mieszkańców są kuchnia, jadalnia i pokój dzienny, dwie sypialnie i łazienka z piecem gazowym. Ponadto w programie mamy przedsionek i hol, w których mieści się kilka szaf wnękowych, co ułatwi utrzymanie porządku w budynku. W centrum strefy dziennej zaprojektowano kominek, który zapewni klimatyczną atmosferę w chłodne zimowe lub jesienne wieczory. Z jadalni rozpościera się widok na ogród z pokoju dziennego można wyjść na taras zapr...

## Elewacje



**Rzuty**

