

Podstawowe informacje



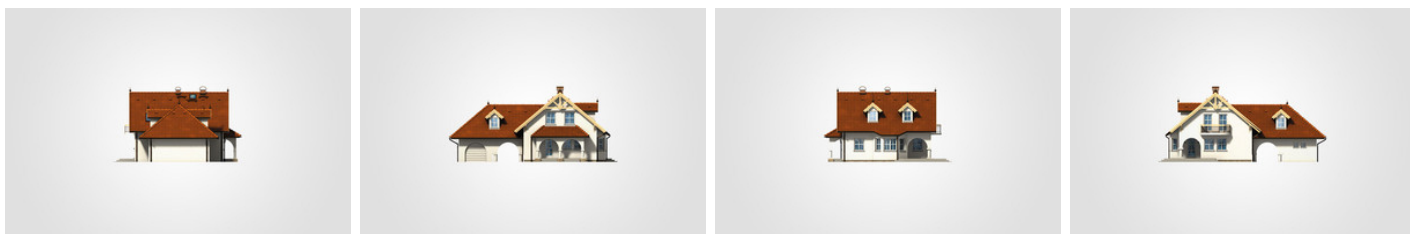
Dane techniczne projektu

Całkowita powierzchnia	287.85 m ²
Powierzchnia użytkowa	112.40 m ²
Powierzchnia zabudowy	149.55 m ²
Powierzchnia dachu	266.20 m ²
Kubatura	845.45 m ³
Wymiary budynku	17.03 x 11.67 m
Kąt nachylenia	40°
Wysokość budynku	8.10 m
Wymiary działki	24.03 x 19.67 m

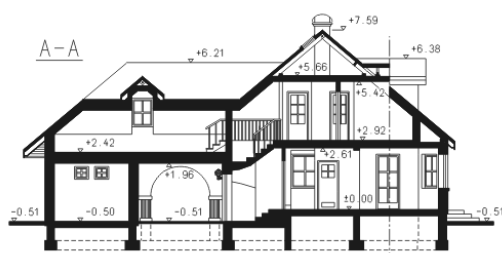
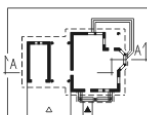
Opis projektu

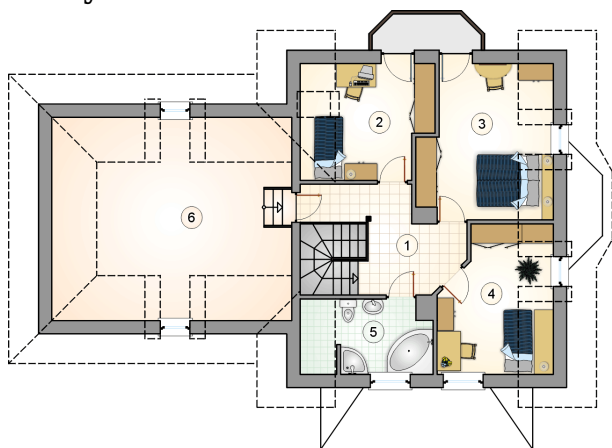
Dom z poddaszem użytkowym, parterowy, z garażem i wiatą, z lukarnami i dekoracyjnym ryzalitem

Elewacje

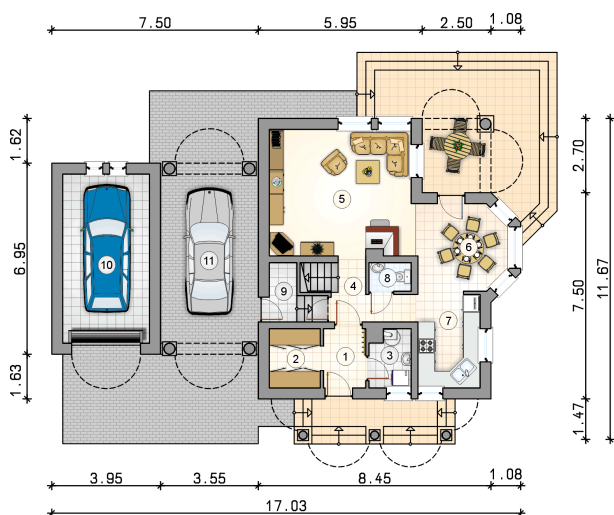


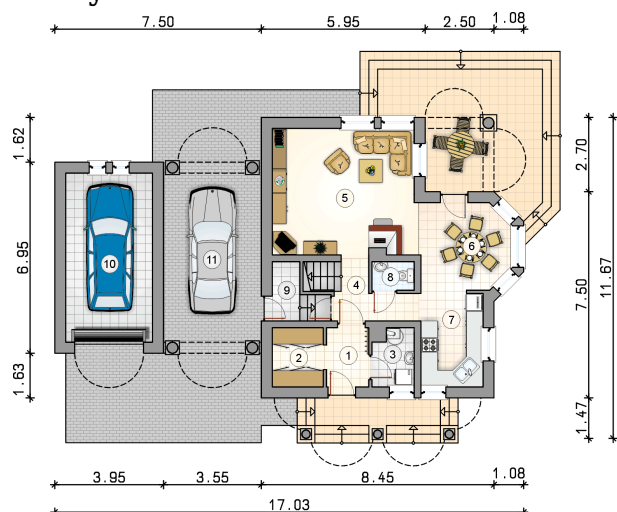
Przekrój



Rzuty

Parter 84.15 m²

przedsionek	3.35 m ²
garaż	19.35 m ²
wiata garażowa	23.75 m ²
garderoba	4.05 m ²
kotłownia	3.00 m ²
hall z komunikacją	4.45 m ²
pokój dzienny	23.90 m ²
jadalnia	10.20 m ²
kuchnia	7.75 m ²
w.c.	1.60 m ²
pom. gospodarcze	2.10 m ²



Rzuty

Poddasze 75.75 m²

hall z komunikacją

 10.05 m²

pokój

 10.20 m²

pokój

 14.25 m²

pokój

 10.85 m²

łazienka

 6.65 m²

strych do adaptacji

 23.75 m²
