

Podstawowe informacje



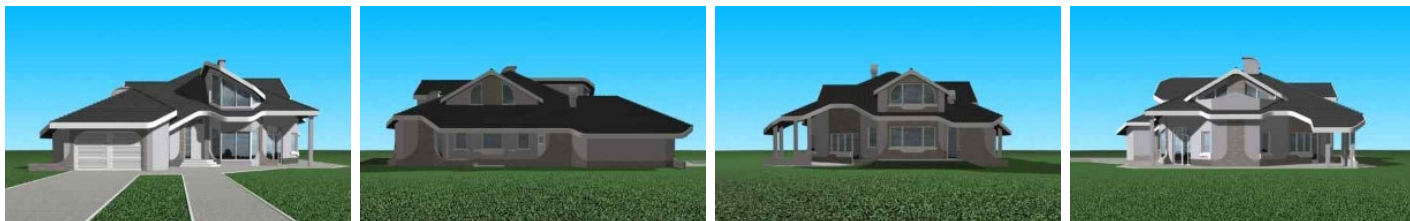
Dane techniczne projektu

Całkowita powierzchnia	237.30 m²
Powierzchnia użytkowa	237.21 m²
Wymiary budynku	17.14 x 19.60 m
Kąt nachylenia	30°
Wymiary działki	23.14 x 27.70 m

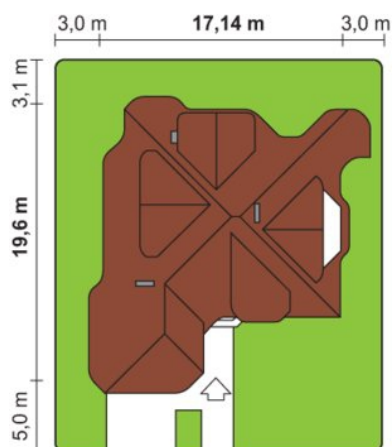
Opis projektu

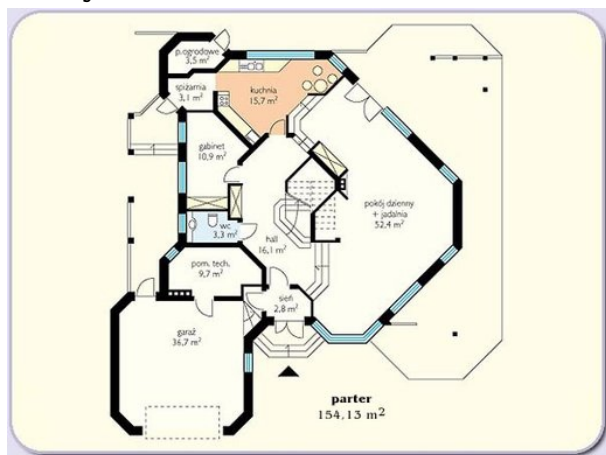
Dom mieszkalny, wolnostojący, parterowy, z użytkowym poddaszem, z garażem na 2 samochody w obrysie bryły budynku, niepodpiwniczony. Dom przeznaczony dla 4-osobowej rodziny. Na parterze znajdują się: otwarty pokój dzienny, jadalnia i kuchnia oraz gabinet, toaleta, garderoba, a także pomieszczenia gospodarcze tj. garaż, schowek gospodarczy, pomieszczenia techniczne. Na poddaszu mieszczą się: 3 sypialnie, 2 łazienki, sauna, pralnia. Jaspis 2 to projekt dla 4 osobowej rodziny, lubiącej przestronne, otwarte pomieszczenia. Niezaprzeczalną zaletą projektu jest dobre naświetlenie pomieszczeń...

Elewacje



Sytuacje



Rzuty

Parter 154.20 m²

Warsztat	2.80 m ²
Salon z jadalnią	52.40 m ²
Garaż	36.70 m ²
Pomieszczenie techniczne	9.70 m ²
Toaleta	3.30 m ²
Hol	16.10 m ²
Gabinet	10.90 m ²
Sypialnia	3.10 m ²
Pom. gospodarcze	3.50 m ²
Kuchnia	15.70 m ²


Poddasze 83.10 m²

Hol	12.10 m ²
Pralnia	6.60 m ²
Łazienka	9.80 m ²
Łazienka	5.30 m ²
Sypialnia	13.30 m ²
Sypialnia	16.00 m ²
Sypialnia	20.00 m ²