

## Podstawowe informacje



## Dane techniczne projektu

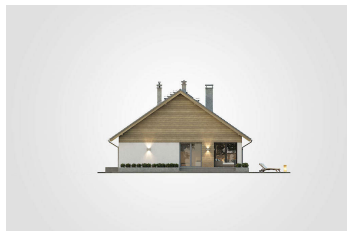
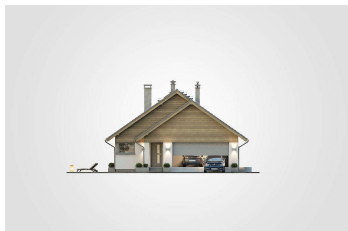
<b>Całkowita powierzchnia</b>	<b>211.90 m<sup>2</sup></b>
<b>Powierzchnia użytkowa</b>	<b>119.60 m<sup>2</sup></b>
<b>Powierzchnia zabudowy</b>	<b>211.90 m<sup>2</sup></b>
<b>Powierzchnia dachu</b>	<b>318 m<sup>2</sup></b>
<b>Kubatura</b>	<b>1 m<sup>3</sup></b>
<b>Wymiary budynku</b>	<b>10.95 x 20.80 m</b>
<b>Kąt nachylenia</b>	<b>35°</b>
<b>Wysokość budynku</b>	<b>7.52 m</b>
<b>Wymiary działki</b>	<b>18.95 x 28.80 m</b>



## Opis projektu

Ibis III to ciekawa propozycja dla właścicieli długich i wąskich działek. Na niespełna 120 m<sup>2</sup> powierzchni użytkowej udało się zaprojektować bogaty program. Strefa dzienna obejmuje kuchnię, jadalnię i pokój dzienny z kominkiem. Jej przedłużeniem jest częściowo zadaszony taras zaprojektowany w podcieniu, dostępny zarówno z salonu, jak i z sypialni rodziców. Strefa nocna obejmuje cztery pokoje, w tym wspomnianą już sypialnię rodziców z garderobą, oraz dwie łazienki. Do dyspozycji mieszkańców są również dwa pomieszczenia gospodarcze - pralnia oraz kotłownia z wyjściem na zewnątrz. Na uwagę zasługuje...

## Elewacje



**Rzuty**

