

Podstawowe informacje



Dane techniczne projektu

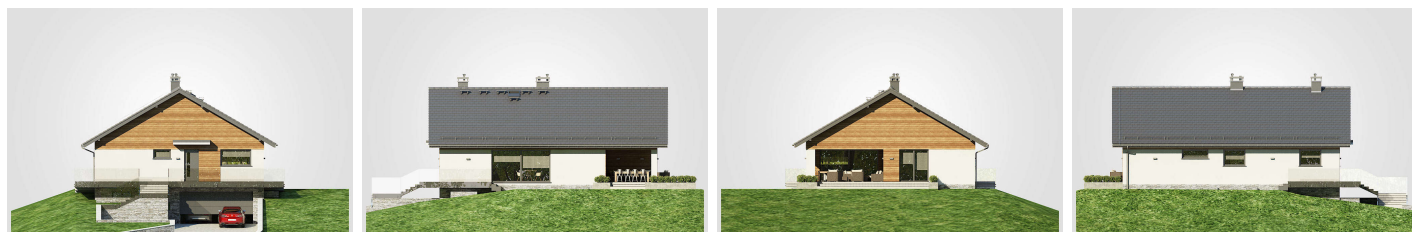
Całkowita powierzchnia	297.75 m²
Powierzchnia użytkowa	117.45 m²
Powierzchnia zabudowy	174.95 m²
Powierzchnia dachu	244 m²
Kubatura	1 m³
Wymiary budynku	11.45 x 14.75 m
Kąt nachylenia	30°
Wysokość budynku	9.34 m
Wymiary działki	19.45 x 24.78 m



Opis projektu

Ciekawa propozycja na działki ze spadkiem. Wykorzystując istniejące ukształtowanie terenu architekt zaprojektował piwnicę, umieszczając w niej dwustanowiskowy garaż i kilka funkcjonalnych pomieszczeń gospodarczych. Mieści się tutaj kotłownia, zaplecze na rowery i narty a także kilka pomieszczeń do dowolnego wykorzystania w zależności od potrzeb właścicieli. Parter mieści zarówno strefę dzienną, jak i sypialną. W tej pierwszej umieszczono przedsionek z miejscem na szafę, kuchnię ze spiżarnią oraz przestronny pokój dzienny z jadalnią i kominkiem. Uwagę zwraca narożny, zadaszony taras, który przy...

Elewacje



Rzuty
