

## Podstawowe informacje



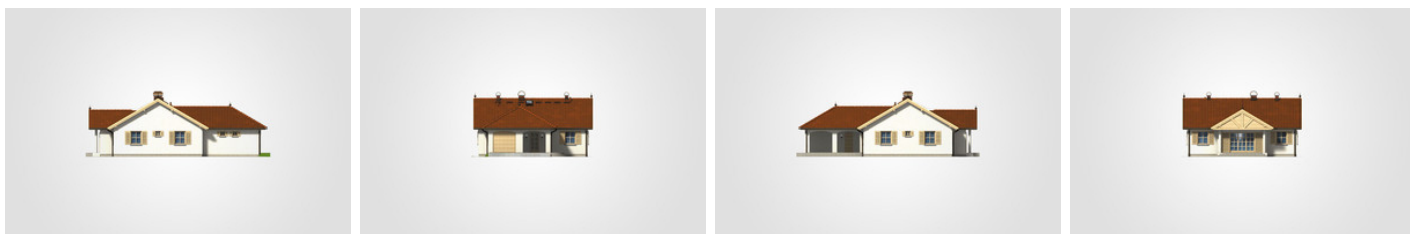
## Dane techniczne projektu

<b>Całkowita powierzchnia</b>	<b>170.10 m<sup>2</sup></b>
<b>Powierzchnia użytkowa</b>	<b>100.90 m<sup>2</sup></b>
<b>Powierzchnia zabudowy</b>	<b>170.10 m<sup>2</sup></b>
<b>Powierzchnia dachu</b>	<b>233.70 m<sup>2</sup></b>
<b>Kubatura</b>	<b>766.80 m<sup>3</sup></b>
<b>Wymiary budynku</b>	<b>11.95 x 17.50 m</b>
<b>Kąt nachylenia</b>	<b>30°</b>
<b>Wysokość budynku</b>	<b>6.34 m</b>
<b>Wymiary działki</b>	<b>19.95 x 25.60 m</b>

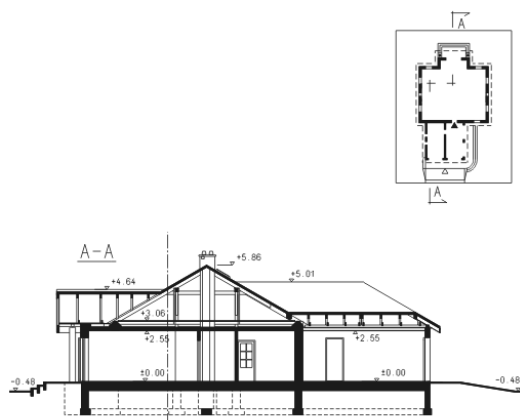
## Opis projektu

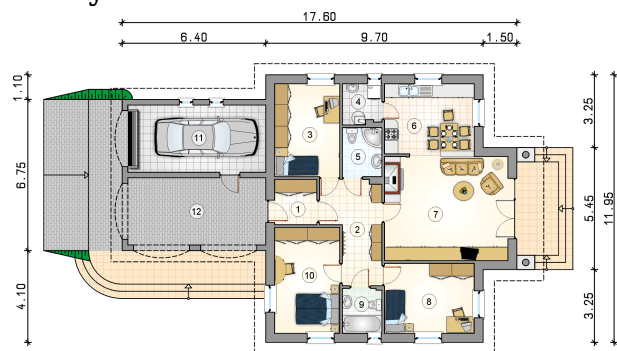
Średniej wielkości dom parterowy z odkrytym tarasem w stylu dworkowym z kolumnami, garażem i wiatą

## Elewacje



## Przekrój



**Rzuty**

**Parter 121.25 m<sup>2</sup>**

<b>przedsiomek</b>	3.80 m <sup>2</sup>
<b>pokój</b>	13.70 m <sup>2</sup>
<b>garaż</b>	18.45 m <sup>2</sup>
<b>wiata</b>	20.35 m <sup>2</sup>
<b>hall</b>	10.30 m <sup>2</sup>
<b>pokój</b>	12.05 m <sup>2</sup>
<b>kotłownia</b>	3.10 m <sup>2</sup>
<b>łazienka</b>	3.85 m <sup>2</sup>
<b>kuchnia z jadalnią</b>	12.35 m <sup>2</sup>
<b>pokój dzienny</b>	25.75 m <sup>2</sup>
<b>pokój</b>	12.50 m <sup>2</sup>
<b>łazienka</b>	3.50 m <sup>2</sup>

