

Podstawowe informacje



Dane techniczne projektu

Całkowita powierzchnia	108.46 m²
Powierzchnia użytkowa	108.46 m²
Powierzchnia zabudowy	132.54 m²
Powierzchnia dachu	230 m²
Kubatura	481 m³
Wymiary budynku	14.17 x 9.37 m
Kąt nachylenia	30°
Wysokość budynku	6.72 m
Wymiary działki	22.17 x 19.87 m



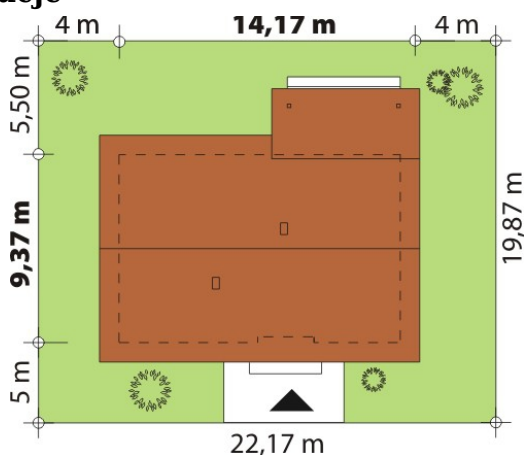
Opis projektu

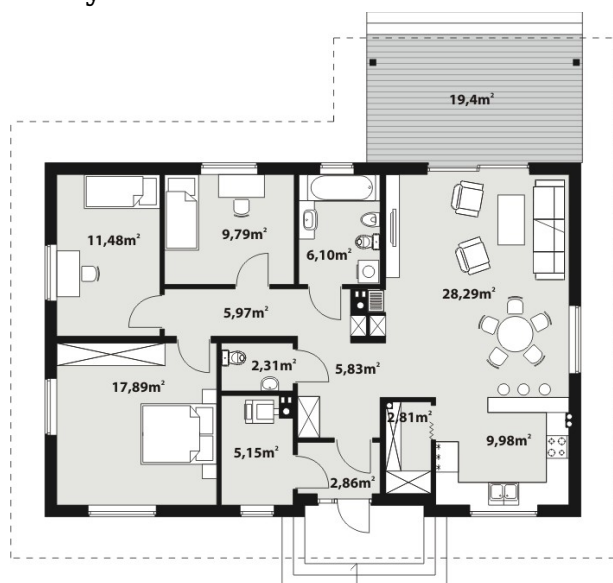
Dom jednorodzinny, parterowy, niepodpiwniczony, wykonany w technologii szkieletu drewnianego. Wygodny, funkcjonalny, z optymalnie rozplanowaną przestrzenią. Przestronny salon połączony z kuchnią otwiera się na duży, zadaszony taras. Posiada spiżarnię dostępną z kuchni oraz kotłownię z możliwością zastosowania kotła na paliwo stałe. Dom jest tani i prosty w budowie a przez zastosowanie rozwiązań energooszczędnych również niedrogi w utrzymaniu. Projekt dostępny również w technologii murowanej.

Elewacje



Sytuacje



Rzuty

Parter 108.46 m²

Wiatrołap	2.86 m ²
Pokój	9.79 m ²
Łazienka	6.10 m ²
Pom. gospodarcze	5.15 m ²
Hol	5.83 m ²
Salon z jadalnią	28.29 m ²
Kuchnia	9.98 m ²
Spizarnia	2.81 m ²
Toaleta	2.31 m ²
Komunikacja	5.97 m ²
Pokój	17.89 m ²
Pokój	11.48 m ²