

Podstawowe informacje



Dane techniczne projektu

Całkowita powierzchnia	294.96 m²
Powierzchnia użytkowa	137.84 m²
Powierzchnia zabudowy	147.48 m²
Powierzchnia dachu	265.98 m²
Kubatura	893.99 m³
Wymiary budynku	16.59 x 9.24 m
Kąt nachylenia	40°
Wysokość budynku	8.32 m
Wymiary działki	23.59 x 20.04 m



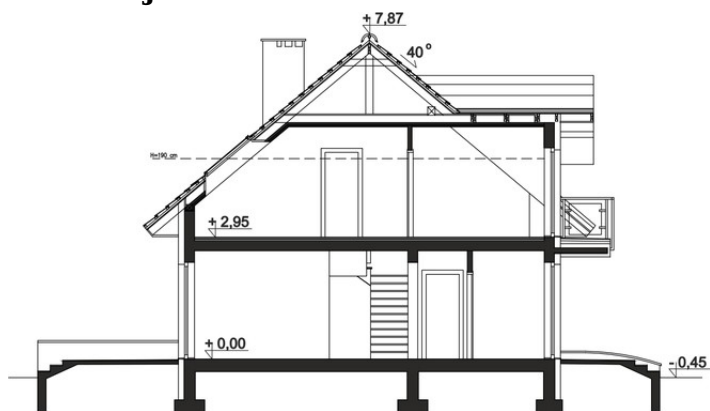
Opis projektu

Klasykny dom z dwuspadowym dachem. Na parterze znajduje się duży, jasny salon połączony z otwartą kuchnią, w której zaprojektowano wnękę pod zabudowę sprzętu AGD oraz praktyczną spiżarnię. Centralne położenie kominka doskonale sprawdza się podczas ogrzewania tego niewielkiego domku w długie, zimowe wieczory. Kolejnym atutem jest pokój z widokiem na ogród, oraz dodatkowe pomieszczenie gospodarcze, przez które dostać się można do garażu. Zaprojektowano w nim kotłownię z wyjściem na ogród oraz praktyczny aneks na narzędzia, rowery lub dodatkowe szafy. Na pięć...

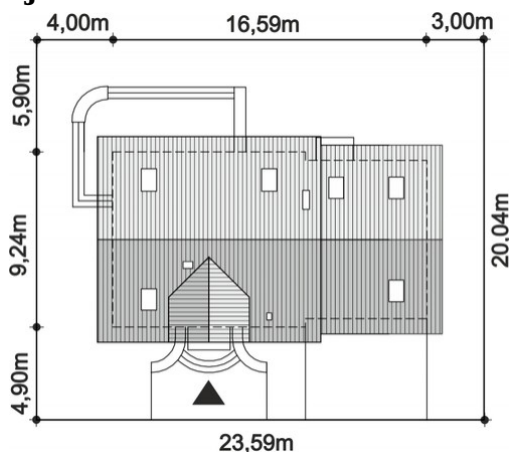
Elewacje

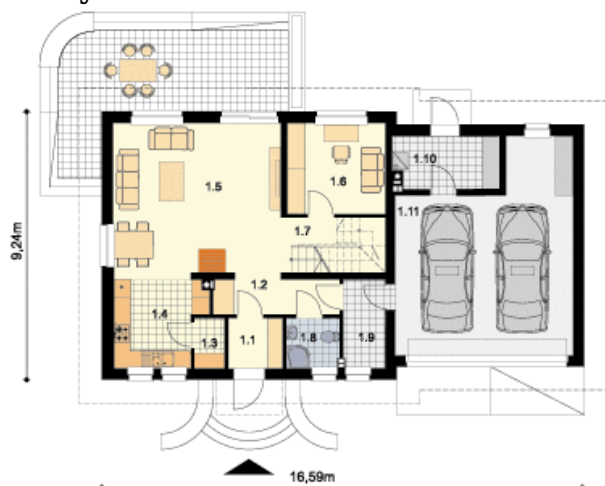


Przekrój

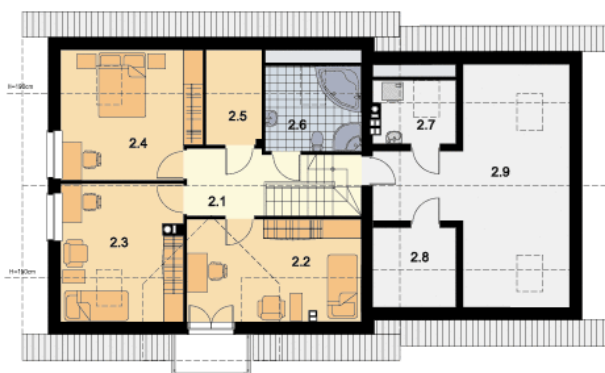


Sytuacje



Rzuty

Parter 117.14 m²

Wiatrołap	3.18 m ²
Kotłownia	6.34 m ²
Garaż	37.99 m ²
Hol	4.97 m ²
Spizarnia	1.77 m ²
Kuchnia	8.82 m ²
Salon z jadalnią	29.50 m ²
Gabinet	10.42 m ²
Komunikacja	6.73 m ²
Łazienka	3.10 m ²
Pom. gospodarcze	4.32 m ²


Poddasze 82.49 m²

Komunikacja	6.31 m ²
Pokój	12.74 m ²
Pokój	11.51 m ²
Pokój	11.80 m ²
Garderoba	2.95 m ²
Łazienka	6.29 m ²
Pralnia	3.37 m ²
Schowek/Garderoba	3.72 m ²
Strych	23.80 m ²