

Podstawowe informacje



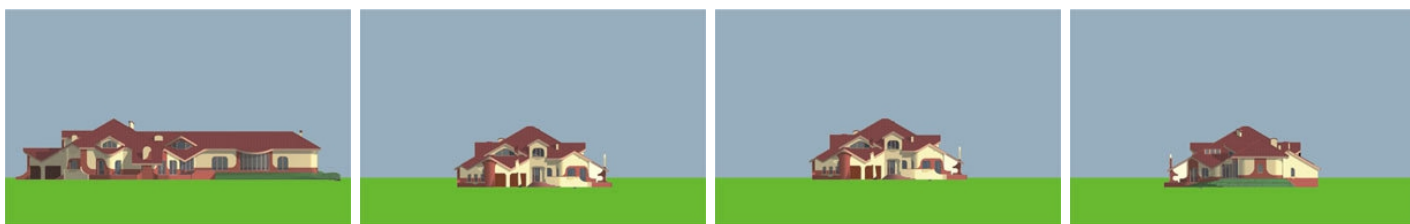
Dane techniczne projektu

Całkowita powierzchnia	632.30 m²
Powierzchnia użytkowa	629.73 m²
Powierzchnia zabudowy	515.72 m²
Kubatura	3 195 m³
Wymiary budynku	48.56 x 24.98 m
Kąt nachylenia	30°
Wysokość budynku	10.14 m
Wymiary działki	56.56 x 31.98 m

Opis projektu

Budynek parterowy, niepodpiwniczony. Garaż znajduje się w obrysie budynku. Dom jest wyraźnie podzielony na strefę nocną, przeznaczoną wyłącznie dla domowników oraz strefę dzienną, w której układ pomieszczeń został rozwiązany jednoprzestrzennie.

Elewacje



Sytuacje

