

Podstawowe informacje



Dane techniczne projektu

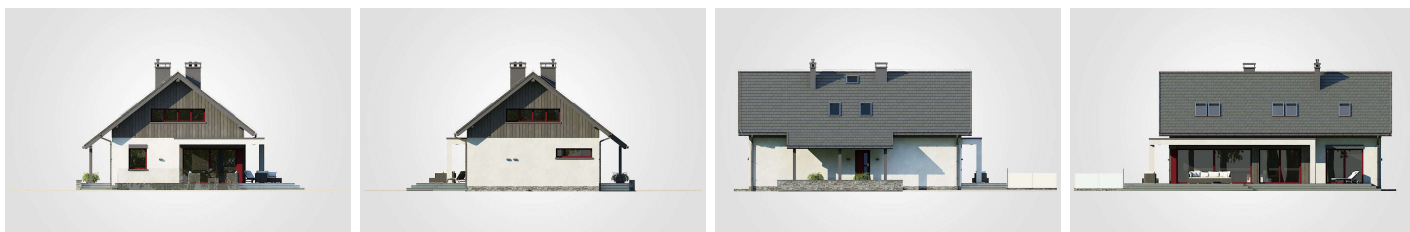
Całkowita powierzchnia	416 m²
Powierzchnia użytkowa	143.50 m²
Powierzchnia zabudowy	180.10 m²
Powierzchnia dachu	205 m²
Kubatura	1 m³
Wymiary budynku	8.70 x 15.80 m
Kąt nachylenia	38°
Wysokość budynku	7.93 m
Wymiary działki	19.55 x 32.80 m



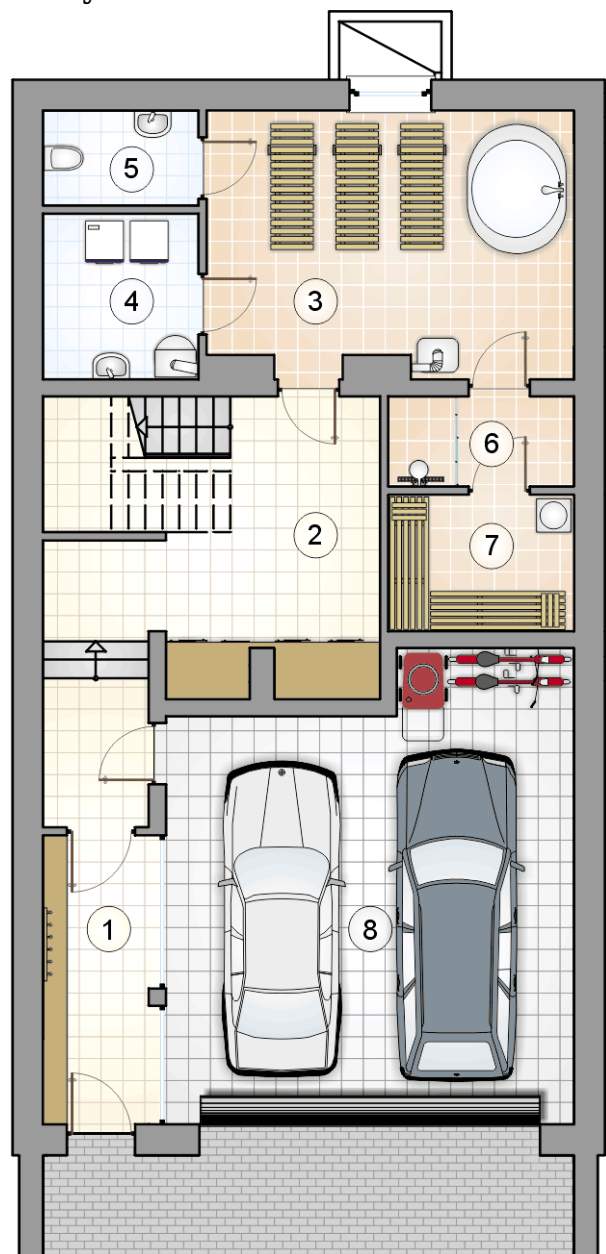
Opis projektu

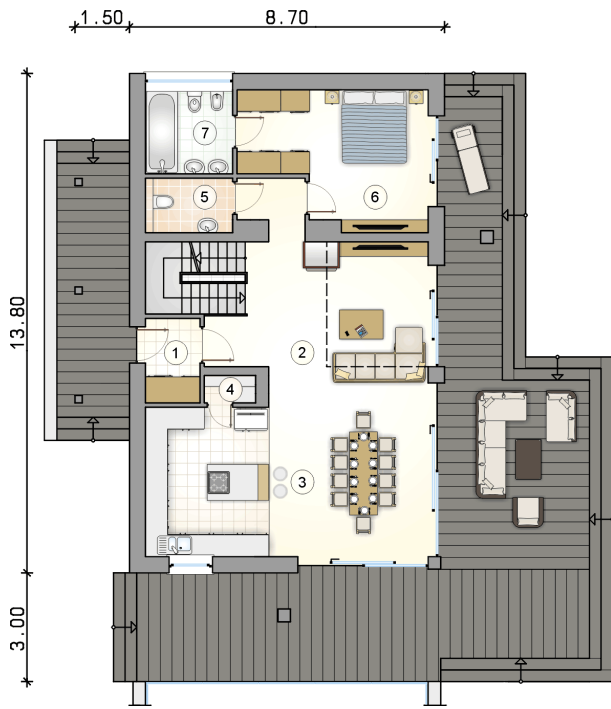
Kolejny wariant w ramach linii projektów Bosfor . Podobnie jak poprzednik budynek ma trzy kondygnacje, w tym piwnicę zagłębioną w gruncie. W jej ramach zaprojektowano dwustanowiskowy garaż, kotłownię z pralnią, w.c. oraz domową saunę i pomieszczenie rekreacyjne. Parter obejmuje zarówno strefę dzienną, jak i sypialnię rodziców z własną garderobą i łazienką. Centrum części dziennej jest przestronny salon z jadalnią połączony z kuchnią. Pomieszczenia te tworzą kształt litery "L" i stanowią przestrzeń, dającą pole do popisu dla projektantów wnętrz. W dużej kuchni znajdzie się miejsce na modną wysp...

Elewacje



Rzuty





DOBRY DOM
 ul. Wrzesława Romańczuka 6, 35-302 Rzeszów
 +48 17 852 52 30
 08:00 - 16:00

waldemar.kowalski@grupadobrydom.pl
 Podane ceny nie stanowią oferty handlowej w rozumieniu art. 66 par. 1 Kodeksu Cywilnego

Rzuty

