

Podstawowe informacje



Dane techniczne projektu

| | |
|-------------------------------|-----------------------------|
| Całkowita powierzchnia | 124.87 m² |
| Powierzchnia użytkowa | 116.80 m² |
| Powierzchnia zabudowy | 137.72 m² |
| Powierzchnia dachu | 167 m² |
| Kubatura | 462.10 m³ |
| Wymiary budynku | 15.60 x 12.90 m |
| Kąt nachylenia | 45° |
| Wysokość budynku | 9.16 m |
| Wymiary działki | 22.60 x 20.90 m |



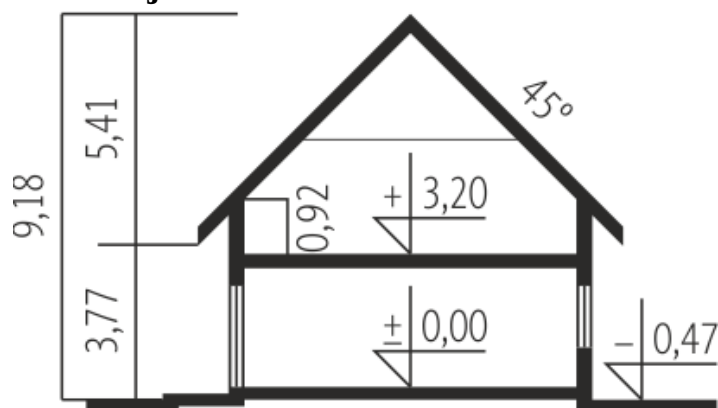
Opis projektu

Tobiasz II G2 to dom, który nawiązuje do modernistycznego minimalizmu. Klasyczną bryłę z prostym dwuspadowym dachem, zgrabnie wzbogacono o obszerny, dwustanowiskowy garaż w formie prostopadłościanu. Interesującym elementem architektury budynku jest dekoracyjna pergola, która pełni jednocześnie funkcję parawanu, zapewniając domownikom zaciszny, komfortowy azyl na tarasie. Aby podkreślić nowoczesny charakter Tobiasza II G2, do wykończenia elewacji wykorzystano elegancki duet bieli i szarości, a także grę kontrastów – chłodną urodę kamienia i przytulny urok drewna. W...

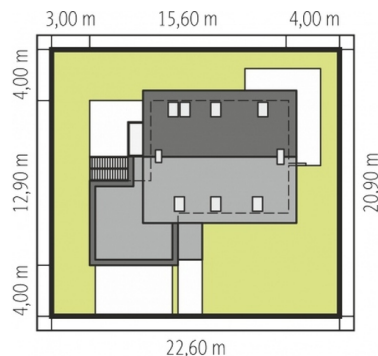
Elewacje



Przekrój



Sytuacje

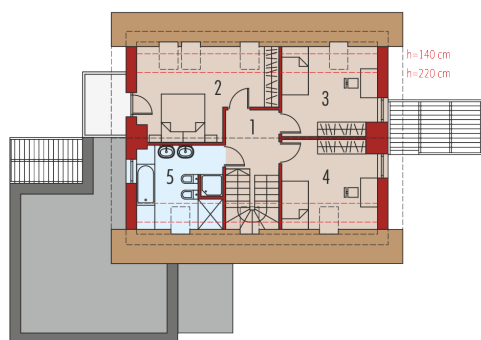


Schemat uwzględnia minimalne odległości od budynku do granicy działki. Szczegóły w zakładce: Jak czytać projekt?

Rzuty

Parter 70.96 m²

| | |
|---------------------------------|----------------------|
| Wiatrołap | 3.59 m ² |
| Hol + schody | 15.28 m ² |
| Kuchnia | 10.02 m ² |
| Spizarnia | 1.81 m ² |
| Pokój dzienny + jadalnia | 29.30 m ² |
| Łazienka | 2.87 m ² |
| Kotłownia | 8.09 m ² |
| Garaż | 34.32 m ² |

Poddasze 53.91 m²


| | |
|------------------|----------------------|
| Korytarz | 5.28 m ² |
| Sypialnia | 15.54 m ² |
| Sypialnia | 11.76 m ² |
| Sypialnia | 11.73 m ² |
| Łazienka | 9.60 m ² |