

Podstawowe informacje



Dane techniczne projektu

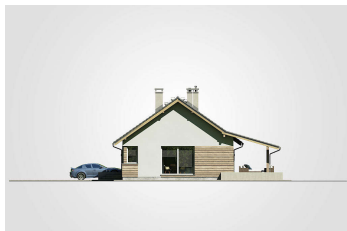
Całkowita powierzchnia	206.20 m²
Powierzchnia użytkowa	117.30 m²
Powierzchnia zabudowy	206.20 m²
Powierzchnia dachu	310.80 m²
Kubatura	980.30 m³
Wymiary budynku	22.77 x 8.90 m
Kąt nachylenia	35°
Wysokość budynku	6.79 m
Wymiary działki	29.77 x 16.90 m



Opis projektu

Aurora Maxi III Sz to prosty w formie budynek z dwustanowiskowym garażem. Atutem projektu jest starannie zaprojektowany układ funkcjonalny, który spełni oczekiwania cztero- a nawet pięcioosobowej rodziny. Program użytkowy w całości mieści się na parterze podzielonym na strefę dzienną i sypialną. Część dzienna to przede wszystkim przestronny pokój dzienny z otwartą kuchnią, kominkiem i wyjściem na częściowo zadaszony taras. Ponadto w programie znajdziemy przedsionek z szafą, spiżarnię przy kuchni, w.c. oraz dużą kotłownię, która może pełnić również funkcję pralni. Strefa sypialna obejmuje czter...

Elewacje



Rzuty