

## Podstawowe informacje



## Dane techniczne projektu

<b>Całkowita powierzchnia</b>	<b>113.64 m<sup>2</sup></b>
<b>Powierzchnia użytkowa</b>	<b>101.02 m<sup>2</sup></b>
<b>Powierzchnia zabudowy</b>	<b>137.70 m<sup>2</sup></b>
<b>Powierzchnia dachu</b>	<b>210.96 m<sup>2</sup></b>
<b>Kubatura</b>	<b>672.31 m<sup>3</sup></b>
<b>Wymiary budynku</b>	<b>13.50 x 10.20 m</b>
<b>Kąt nachylenia</b>	<b>35°</b>
<b>Wysokość budynku</b>	<b>7.85 m</b>
<b>Wymiary działki</b>	<b>21.50 x 19 m</b>



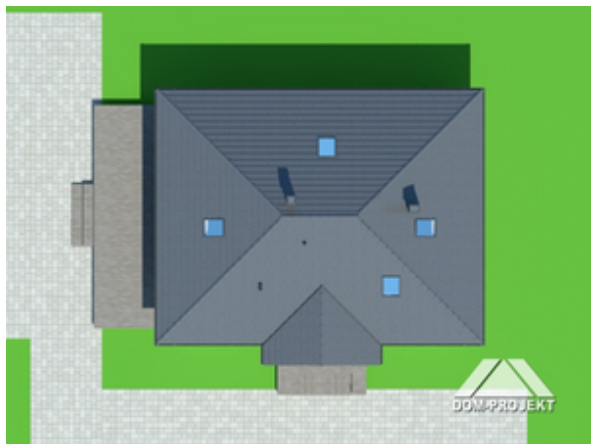
## Opis projektu

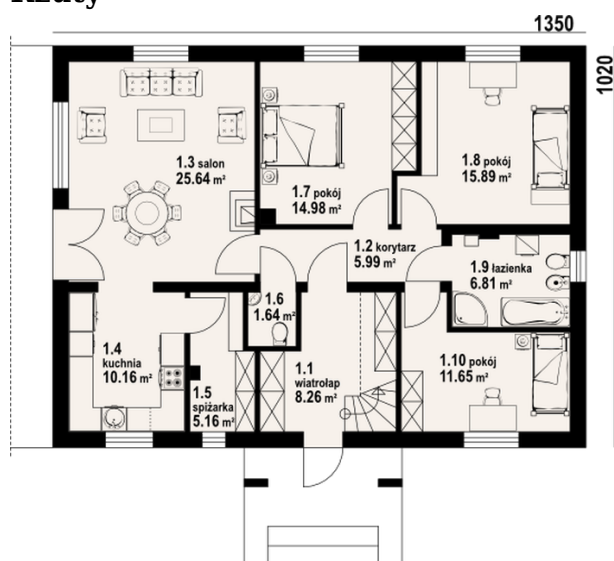
Niewielki, ładny i ekonomiczny dom parterowy. Podstawowym pomieszczeniem jest połączony z półotwartą kuchnią salon, zaprojektowano także trzy pokoje i łazienkę. W wiatrołapie usytuowano schody prowadzące na poddasze-strych. Istnieje możliwość wykorzystania tej powierzchni.

## Elewacje

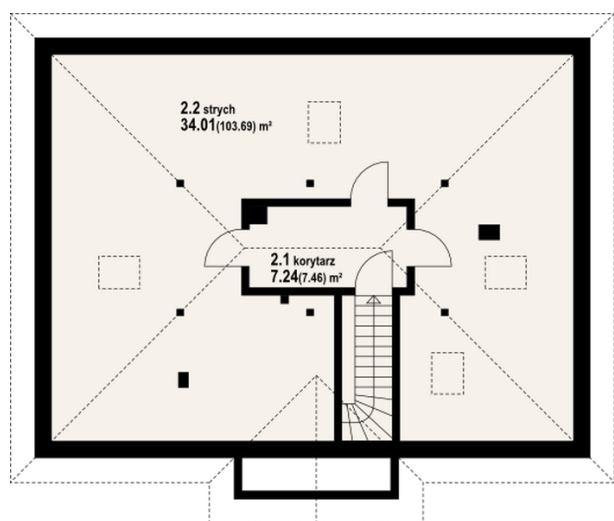


## Sytuacje



**Rzuty**

**Parter 106.18 m<sup>2</sup>**

wiatrołap	8.26 m <sup>2</sup>
łazienka	6.81 m <sup>2</sup>
pokój	15.89 m <sup>2</sup>
pokój	14.98 m <sup>2</sup>
wc	1.64 m <sup>2</sup>
spiżarka	5.16 m <sup>2</sup>
kuchnia	10.16 m <sup>2</sup>
salon	25.64 m <sup>2</sup>
korytarz	5.99 m <sup>2</sup>
pokój	11.65 m <sup>2</sup>


**Poddasze 7.46 m<sup>2</sup>**

korytarz	7.24 m <sup>2</sup>
strych	34.01 m <sup>2</sup>