

Podstawowe informacje



Dane techniczne projektu

Całkowita powierzchnia	135 m²
Powierzchnia użytkowa	113.65 m²
Powierzchnia zabudowy	95.40 m²
Powierzchnia dachu	190.77 m²
Kubatura	539.91 m³
Wymiary budynku	10.60 x 9 m
Kąt nachylenia	45°
Wysokość budynku	9.10 m
Wymiary działki	18.60 x 17.91 m



Opis projektu

Interesująca propozycja domu z poddaszem. Na parterze salon z kominkiem połączony został z kuchnią, dzięki czemu uzyskano przestronną strefę wspólną. W pobliżu kuchni znajduje się duża spiżarka. Na parterze przewidziano także dodatkowy pokój i łazienkę. Poddasze to strefa nocna, czyli cztery ustawne sypialnie, garderoba i łazienka.

Elewacje



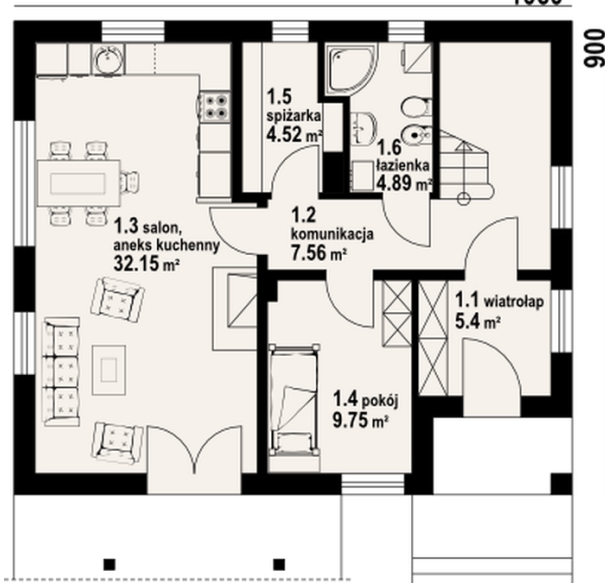
Sytuacje



Rzuty

1060

900


Parter 64.27 m²

wiatrołap	5.40 m ²
komunikacja	7.56 m ²
salon z aneksem kuchennym	32.15 m ²
pokój	9.75 m ²
spiżarka	4.52 m ²
łazienka	4.89 m ²

Poddasze 70.73 m²

komunikacja	8.68 m ²
pokój	7.29 m ²
pokój	8.22 m ²
pokój	14.38 m ²
pokój	11.40 m ²
garderoba	3.16 m ²
łazienka	3.93 m ²

