

## Podstawowe informacje



## Dane techniczne projektu

<b>Całkowita powierzchnia</b>	<b>148.91 m<sup>2</sup></b>
<b>Powierzchnia użytkowa</b>	<b>133.01 m<sup>2</sup></b>
<b>Powierzchnia zabudowy</b>	<b>112.39 m<sup>2</sup></b>
<b>Powierzchnia dachu</b>	<b>217.42 m<sup>2</sup></b>
<b>Kubatura</b>	<b>610.82 m<sup>3</sup></b>
<b>Wymiary budynku</b>	<b>14.20 x 8.40 m</b>
<b>Kąt nachylenia</b>	<b>43°</b>
<b>Wysokość budynku</b>	<b>8.80 m</b>
<b>Wymiary działki</b>	<b>22.20 x 17.20 m</b>



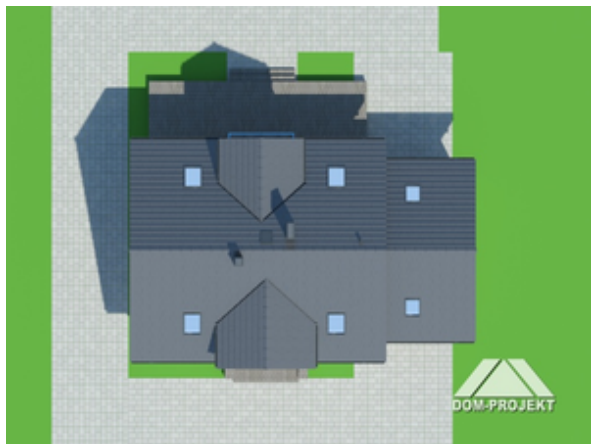
## Opis projektu

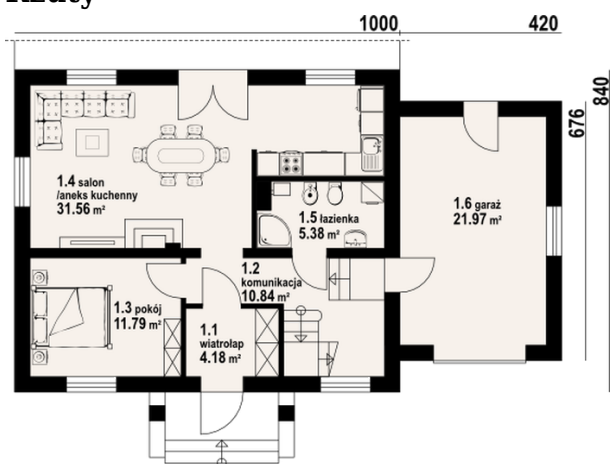
Funkcjonalny, wygodny dom z poddaszem mieszkalnym i garażem. W jednej przestrzeni salon z aneksem kuchennym i kominkiem. Na parterze także dodatkowy pokój-sypialnia. Z wiatrołapu schody prowadzą na poddasze, gdzie zlokalizowano cztery sypialnie i łazienkę.

## Elewacje

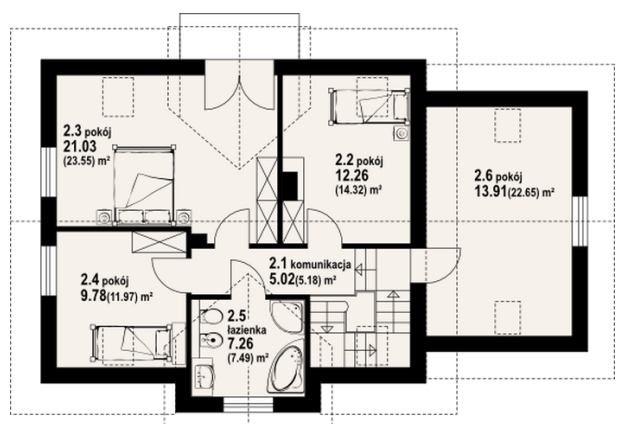


## Sytuacje



**Rzuty**

**Parter 63.75 m<sup>2</sup>**

wiatrołap	4.18 m <sup>2</sup>
komunikacja	10.84 m <sup>2</sup>
pokój	11.79 m <sup>2</sup>
salon z aneksem kuchennym	31.56 m <sup>2</sup>
łazienka	5.38 m <sup>2</sup>
garaż	21.97 m <sup>2</sup>


**Poddasze 85.16 m<sup>2</sup>**

komunikacja	5.02 m <sup>2</sup>
pokój	12.26 m <sup>2</sup>
pokój	21.03 m <sup>2</sup>
pokój	9.78 m <sup>2</sup>
łazienka	7.26 m <sup>2</sup>
pokój	13.91 m <sup>2</sup>