

## Podstawowe informacje



## Dane techniczne projektu

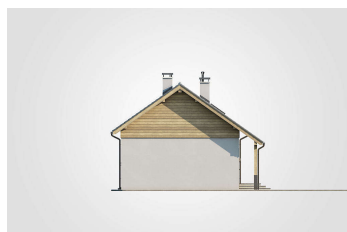
<b>Całkowita powierzchnia</b>	<b>271 m<sup>2</sup></b>
<b>Powierzchnia użytkowa</b>	<b>73.70 m<sup>2</sup></b>
<b>Powierzchnia zabudowy</b>	<b>143.05 m<sup>2</sup></b>
<b>Powierzchnia dachu</b>	<b>215 m<sup>2</sup></b>
<b>Kubatura</b>	<b>760 m<sup>3</sup></b>
<b>Wymiary budynku</b>	<b>16.40 x 7.80 m</b>
<b>Kąt nachylenia</b>	<b>35°</b>
<b>Wysokość budynku</b>	<b>7.18 m</b>
<b>Wymiary działki</b>	<b>23.40 x 17.02 m</b>



## Opis projektu

Kolejna odsłona projektu z linii Wektor wzbogacona o garaż zaprojektowany w bryle budynku. Całość zwieńczono dwuspadowym dachem przykrytym grafitową dachówką typu tegalit. Program użytkowy mieści się na parterze, ale do dyspozycji mieszkańców jest również sporej wielkości strych. Przedłużenie dachu od strony frontowej tworzy funkcjonalne zadaszenie nad wejściem do budynku i wjazdem do garażu. W przedsionku umieszczono szafę wnękową i zaprojektowano zeń wejście do holu i kotłowni. Strefa dzienna obejmuje kuchnię, jadalnię i salon nad którym zaprojektowano otwartą przestrzeń. Wyjście na przestro...

## Elewacje



**Rzuty**

