

Podstawowe informacje



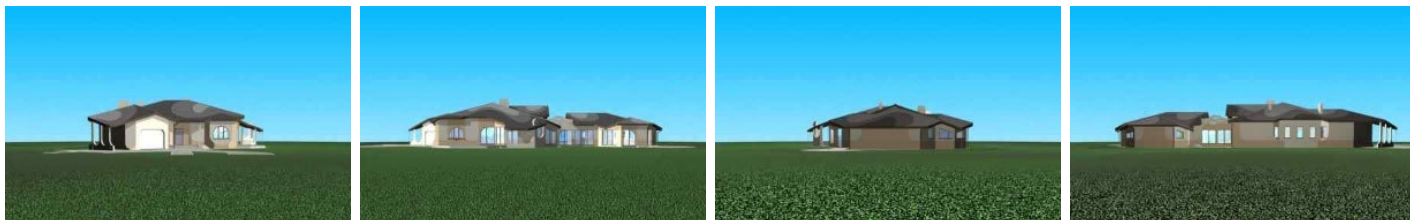
Dane techniczne projektu

Całkowita powierzchnia	593.30 m²
Powierzchnia użytkowa	776.33 m²
Powierzchnia zabudowy	544.75 m²
Kubatura	2 293 m³
Wymiary budynku	22.48 x 40.92 m
Kąt nachylenia	20°
Wysokość budynku	6.92 m
Wymiary działki	29.28 x 47.32 m

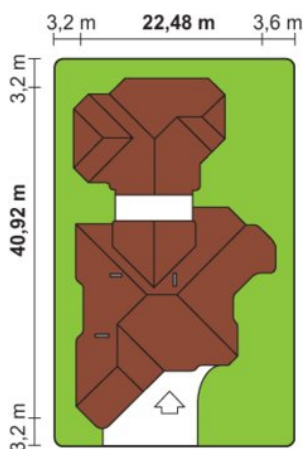
Opis projektu

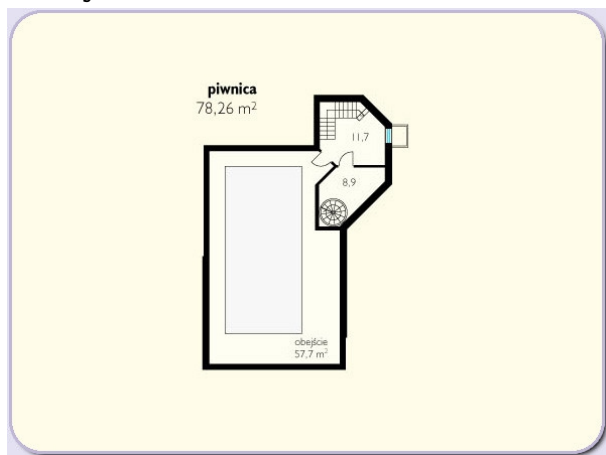
Budynek parterowy, podpiwniczony. Garaż znajduje się w obrysie budynku. Dom jest wyraźnie podzielony na strefę nocną, przeznaczoną wyłącznie dla domowników oraz strefę dzienną, w której salon, jadalnia i kuchnia tworzą jedną przestrzeń, schody otwarte na wysoki salon z antresolą (widok z góry na salon). Na poddaszu zlokalizowano sypialnię z wyjściem na taras. Część basenowa łączy w sobie aneks mieszkalny z oddzielnym wejściem. Do basenu dostajemy się przez oranżerię.

Elewacje



Sytuacje

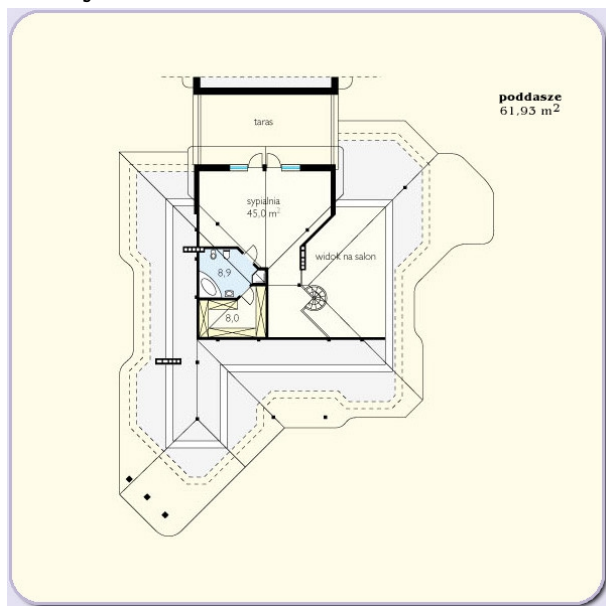


Rzuty

Piwnica 78.30 m²

Korytarz	11.70 m ²
Obejście	8.90 m ²
Pom. gospodarcze	57.70 m ²


Parter 453.10 m²

Sień	2.80 m ²
Sypialnia	27.80 m ²
Garderoba	3.50 m ²
Korytarz	7.60 m ²
Gabinet	26.50 m ²
Pralnia	4.50 m ²
Garderoba	5.70 m ²
Oranżeria	15.70 m ²
Obejście	74.50 m ²
Necka	55.00 m ²
Łazienka	7.40 m ²
Hol	14.50 m ²
Sauna	5.10 m ²
Wiatrołap	3.60 m ²
Korytarz	3.60 m ²
Kuchnia	6.90 m ²
Pokój	14.80 m ²
Łazienka	5.40 m ²
Kotłownia	3.60 m ²
Garaż	37.50 m ²
Komunikacja	6.70 m ²
Spizarnia	4.30 m ²
Kuchnia	22.30 m ²
Salon	51.10 m ²
Garderoba	5.70 m ²
wc	2.90 m ²
Sypialnia	19.10 m ²
Łazienka	15.00 m ²

Rzuty**Poddasze 61.90 m²****Sypialnia**45.00 m²**Łazienka**8.90 m²**Garderoba**8.00 m²