

Podstawowe informacje



Dane techniczne projektu

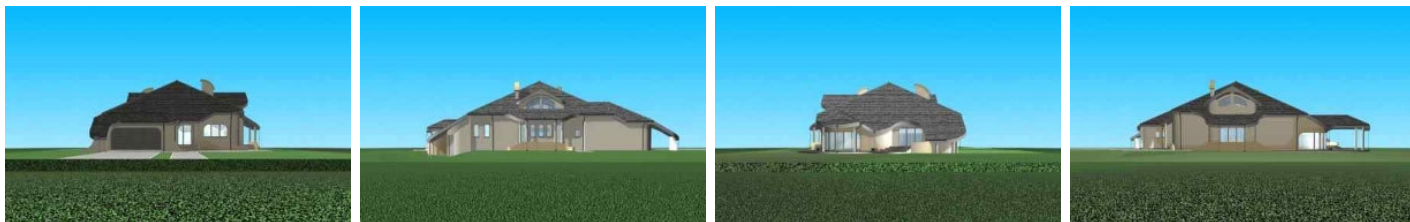
Całkowita powierzchnia	421.98 m²
Powierzchnia użytkowa	311.25 m²
Powierzchnia zabudowy	288.96 m²
Kubatura	1 m³
Wymiary budynku	18.35 x 25.67 m
Kąt nachylenia	30°
Wysokość budynku	8.74 m
Wymiary działki	24.35 x 35.90 m



Opis projektu

Budynek parterowy z poddaszem użytkowym, niepodpiwniczony. Garaż na dwa miejsca postojowe znajduje się w obrysie budynku. Dom jest wyraźnie podzielony na strefę nocną przeznaczoną wyłącznie dla domowników, która znajduje się na piętrze i obejmuje dwie sypialnie z garderobami, łazienkę i saunę. Parter pełni funkcję dzienną, w której skład wchodzi: powiązana komunikacyjnie kuchnia, jadalnia i salon. Na piętrze zaprojektowano również sypialnię połączoną z łazienką poprzez garderobę. Część techniczna została zlokalizowana w pobliżu garażu. Kąt nachylenia połaci dachu...

Elewacje



Sytuacje

