

Podstawowe informacje



Dane techniczne projektu

Całkowita powierzchnia	311.50 m²
Powierzchnia użytkowa	153.10 m²
Powierzchnia zabudowy	159.85 m²
Powierzchnia dachu	275.80 m²
Kubatura	876.65 m³
Wymiary budynku	17.50 x 13.66 m
Kąt nachylenia	41°
Wysokość budynku	8.20 m
Wymiary działki	24.50 x 21.61 m



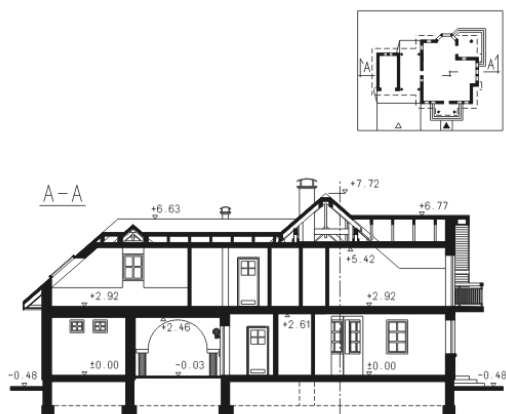
Opis projektu

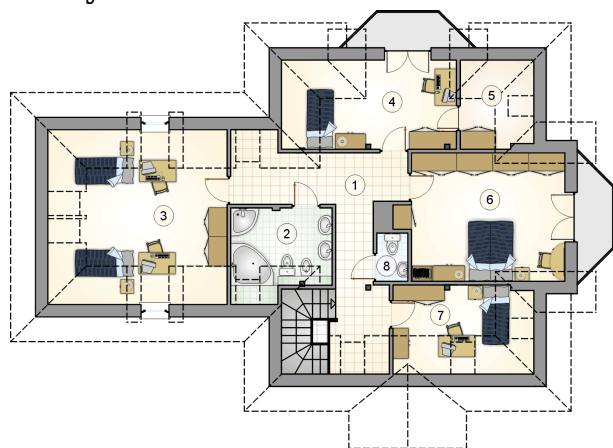
Dom parterowy z poddaszem użytkowym i wielospadowym dachem, z 4 sypialniami, lukarnami i przeszklonym ryzalitem, z garażem i wiatą

Elewacje

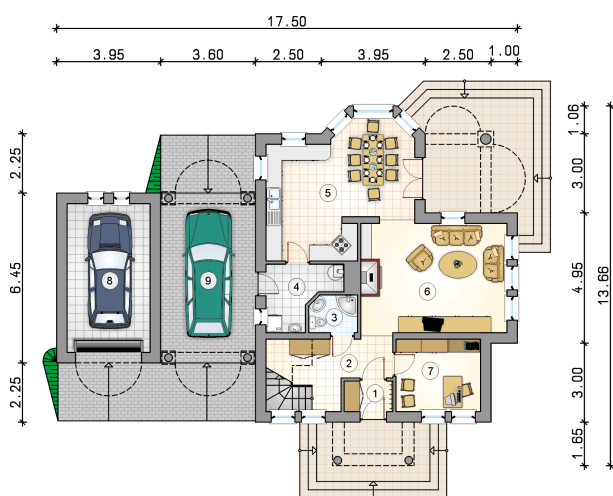


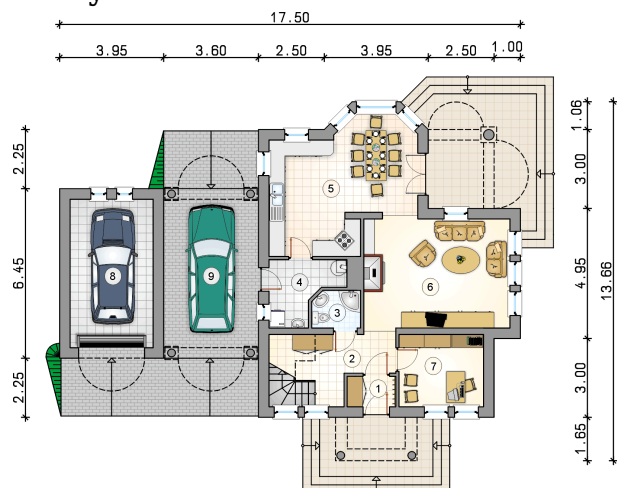
Przekrój



Rzuty

Parter 97.35 m²

przedsiónek	2.15 m ²
hall z komunikacją	7.90 m ²
łazienka	2.55 m ²
kotłownia	5.55 m ²
kuchnia z jadalnią	24.05 m ²
pokój dzienny	23.35 m ²
pokój	8.85 m ²
garaż	17.80 m ²
wiata	22.95 m ²



Rzuty

Poddasze 78.70 m²

hall z komunikacją	14.25 m ²
łazienka	6.50 m ²
pokój	18.00 m ²
pokój	10.75 m ²
garderoba	2.40 m ²
pokój	19.20 m ²
pokój	6.05 m ²
w.c.	1.55 m ²

