

Podstawowe informacje



Dane techniczne projektu

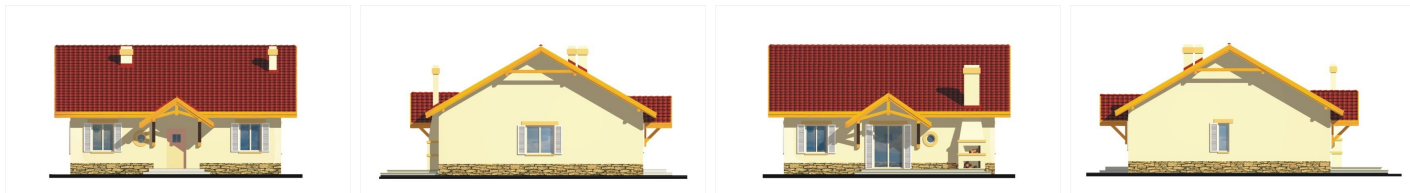
Powierzchnia użytkowa	88.60 m ²
Powierzchnia zabudowy	114.30 m ²
Powierzchnia dachu	168.80 m ²
Kąt nachylenia	31°
Wysokość budynku	6.70 m
Wymiary działki	18.80 x 0 m

Opis projektu

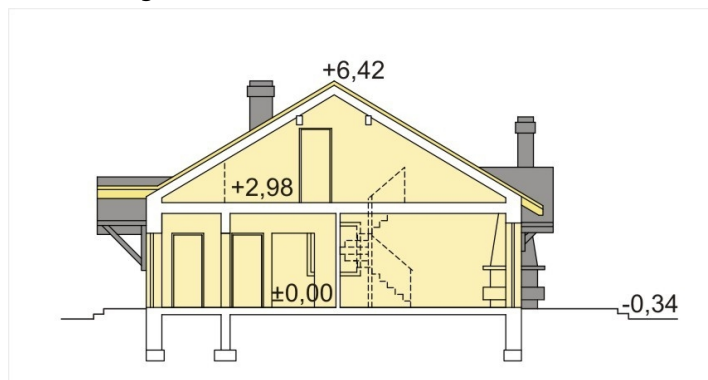
✘ Zgrabny, elegancki dom parterowy z klarownym układem pomieszczeń. Dach o kącie nachylenia 31 stopni przykrywa poddasze nadające się do adaptacji. W jej wyniku można uzyskać dodatkowo 30 m² powierzchni użytkowej.

[Google](#)

Elewacje



Przekrój



Sytuacje

