

## Podstawowe informacje



## Dane techniczne projektu

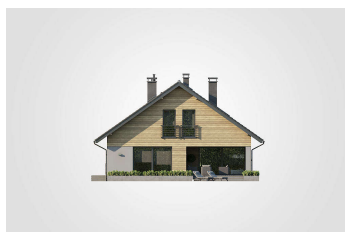
<b>Całkowita powierzchnia</b>	<b>380 m<sup>2</sup></b>
<b>Powierzchnia użytkowa</b>	<b>95.30 m<sup>2</sup></b>
<b>Powierzchnia zabudowy</b>	<b>190 m<sup>2</sup></b>
<b>Powierzchnia dachu</b>	<b>292 m<sup>2</sup></b>
<b>Kubatura</b>	<b>1 m<sup>3</sup></b>
<b>Wymiary budynku</b>	<b>10.95 x 18.80 m</b>
<b>Kąt nachylenia</b>	<b>35°</b>
<b>Wysokość budynku</b>	<b>7.81 m</b>
<b>Wymiary działki</b>	<b>18.95 x 26.80 m</b>



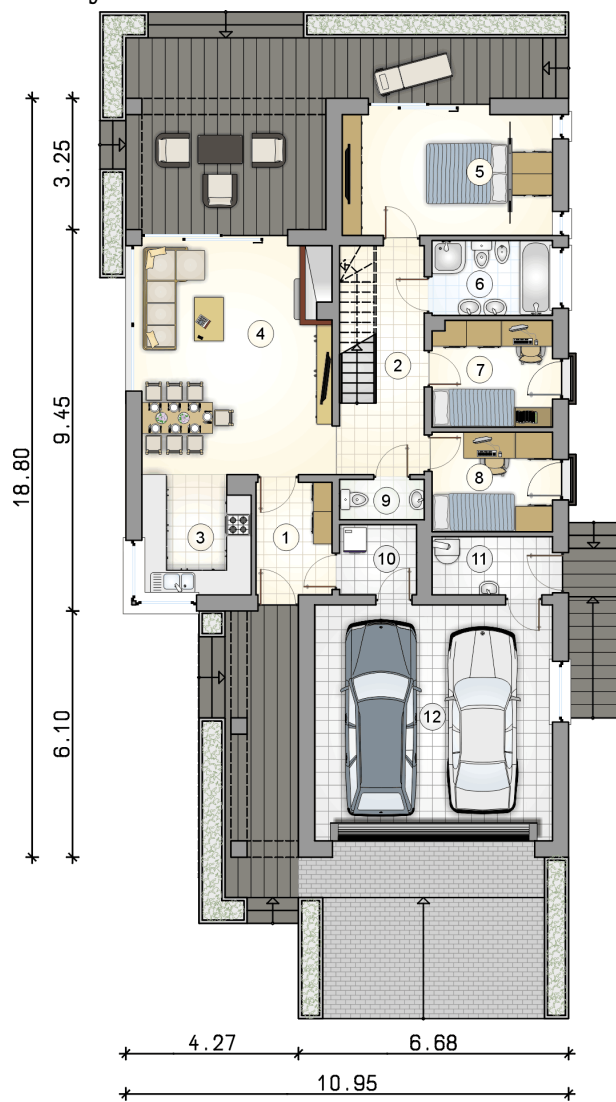
## Opis projektu

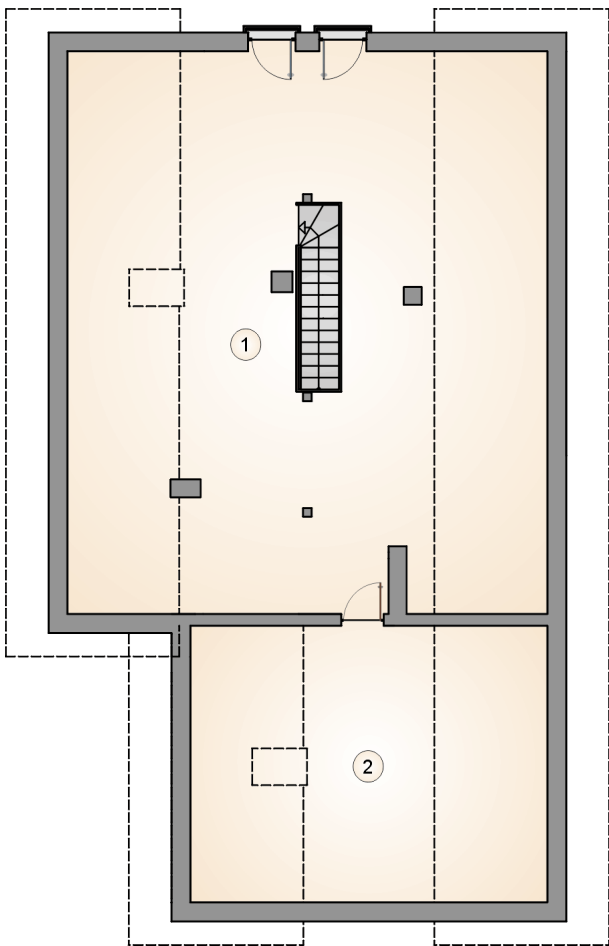
Merlin w swej szóstej odsłonie, to projekt parterowego domu jednorodzinnego z możliwością adaptacji strychu. Dwustanowiskowy garaż wysunięty został przed bryłę domu, tworząc jednocześnie praktyczne zadaszenie wejścia. Od swojego pierwowzoru Melin VI różni się kątem nachylenia dachu, który w tym przypadku wynosi 35 stopni. Funkcjonalność domu pozostała jednak bez zmian. Mieszkańcy będą mogli cieszyć się przede wszystkim dużą strefą dzienną w domu: salon z jadalnią i otwartą kuchnią to ponad 34m<sup>2</sup> powierzchni, którą optycznie powiększą będą liczne przeszklenia, przez które będzie można wyjść na...

## Elewacje



**Rzuty**





DOBRY DOM  
ul. Wrzesława Romańczuka 6, 35-302 Rzeszów  
+48 17 852 52 30  
08:00 - 16:00

waldemar.kowalski@grupadobrydom.pl  
Podane ceny nie stanowią oferty handlowej w rozumieniu art. 66 par. 1 Kodeksu Cywilnego