

Podstawowe informacje



Dane techniczne projektu

| | |
|-------------------------------|-----------------------------|
| Całkowita powierzchnia | 179.90 m² |
| Powierzchnia użytkowa | 144.10 m² |
| Powierzchnia zabudowy | 182 m² |
| Powierzchnia dachu | 244 m² |
| Wymiary budynku | 13.60 x 13.60 m |
| Kąt nachylenia | 25° |
| Wysokość budynku | 6.90 m |
| Wymiary działki | 21.60 x 21.60 m |



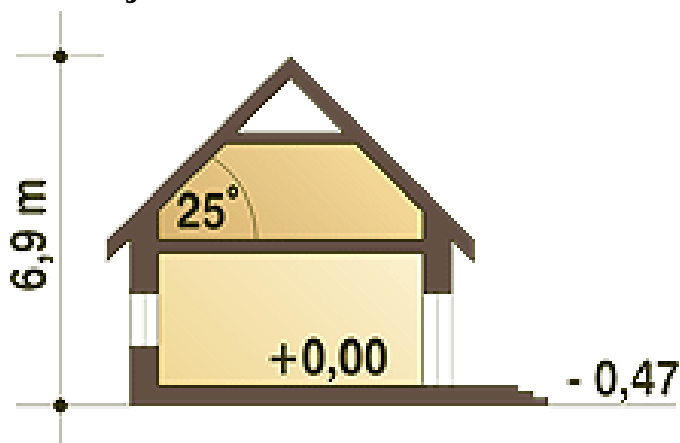
Opis projektu

Wygodny i przestronny dom parterowy przeznaczony dla 4-5cio osobowej rodziny ze strychem na poddaszu. Podział na strefę dzienną i nocną sprawia, że dom jest bardzo wygodny dla użytkowników. Strefa nocna to cztery wygodne sypialnie oraz łazienka. Strefę dzienną stanowi obszerny salon oraz kuchnia. Przy kuchni zapewniono spiżarnię. Piec C.O. znajduje się w pomieszczeniu gospodarczym.

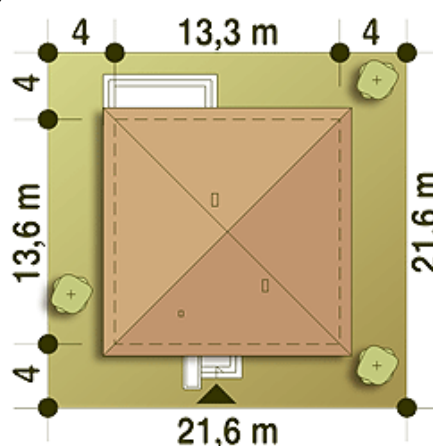
Elewacje

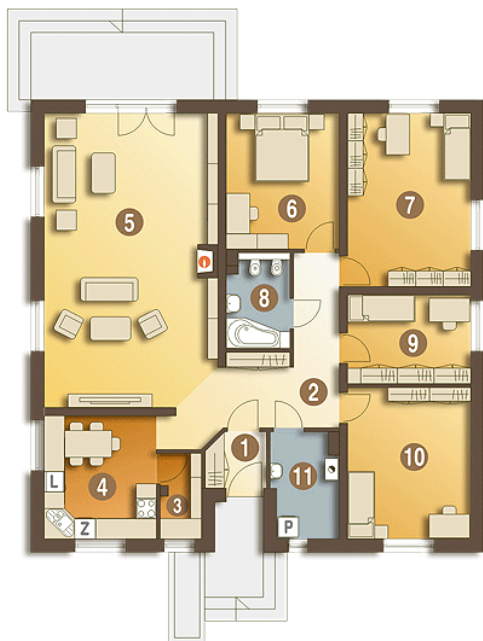


Przekrój



Sytuacje



Rzuty

Parter 144.10 m²

| | |
|---------------------------|----------------------|
| Wiatrołap | 2.80 m ² |
| Pokój | 16.20 m ² |
| Pralnia + C.O. | 5.90 m ² |
| Hol | 11.70 m ² |
| Spizarnia | 2.90 m ² |
| Kuchnia + Jadalnia | 13.60 m ² |
| Salon | 44.70 m ² |
| Pokój | 13.30 m ² |
| Pokój | 18.60 m ² |
| Łazienka | 5.00 m ² |
| Pokój | 9.40 m ² |