

Podstawowe informacje



Dane techniczne projektu

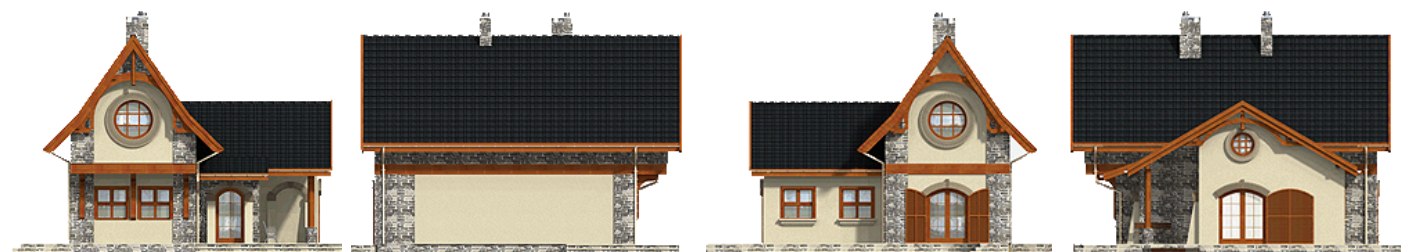
Całkowita powierzchnia	131.90 m ²
Powierzchnia użytkowa	83.70 m ²
Powierzchnia zabudowy	89.30 m ²
Powierzchnia dachu	181 m ²
Kubatura	230 m ³
Wymiary budynku	9.60 x 11.30 m
Kąt nachylenia	55°
Wysokość budynku	8.50 m
Wymiary działki	16.60 x 19.30 m



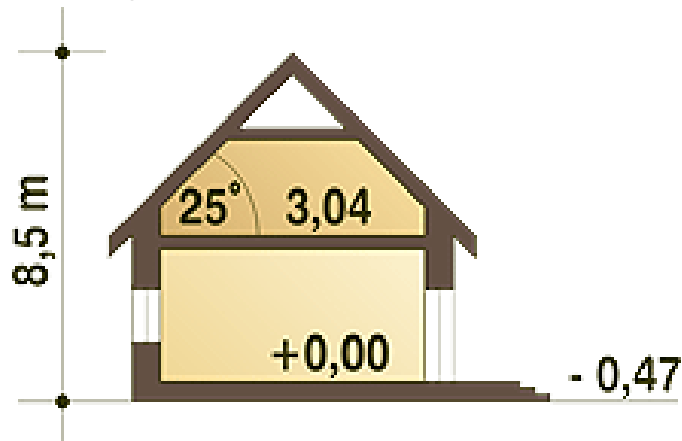
Opis projektu

Baśniowy, niewielki dom piętrowy dla 3 do 4-ro osobowej rodziny. Parter jako część ogólna obejmuje: przytulny pokój, salon z kominkiem oraz miejscem do spożywania posiłków i otwartą wygodną kuchnię, wygodny hol i schody na górę oraz, sporą łazienkę i pomieszczenie techniczne z piecem CO na paliwo stałe lub na gaz. Dużym atutem holu jest miejsce na przestronną szafę. Piętro to część prywatna, obejmująca: dwie sypialnie z własnymi łazienkami oraz hol z miejscem na niewielką szafę. Budynek posiada atrakcyjny zewnętrzny wygląd. ... Sprawdź inne projekty domów - Zapraszamy !

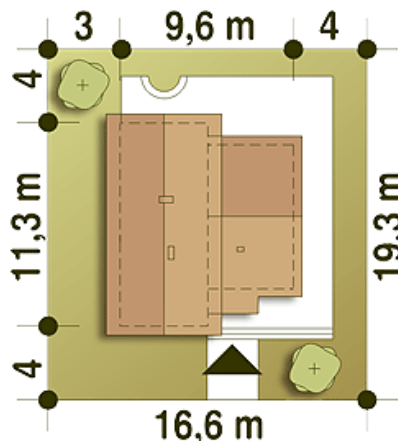
Elewacje



Przekrój



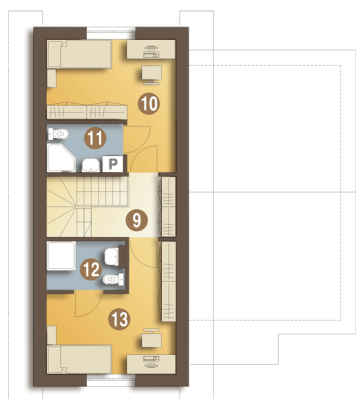
Sytuacje



Rzuty

Parter 58.30 m²

Wiatrołap	4.10 m ²
Hol	8.80 m ²
Schody	3.70 m ²
Pokój	10.40 m ²
Kuchnia	6.20 m ²
Salon	15.10 m ²
Łazienka	4.50 m ²
Pom. tech. +C.O.*	5.50 m ²


Piętro 33.80 m²

Sypialnia	10.90 m ²
Łazienka	2.90 m ²
Sypialnia	10.80 m ²
Łazienka	3.00 m ²
Hol	3.30 m ²