

Podstawowe informacje



Dane techniczne projektu

| | |
|-------------------------------|-----------------------------|
| Całkowita powierzchnia | 159.90 m² |
| Powierzchnia użytkowa | 83.70 m² |
| Powierzchnia zabudowy | 117.40 m² |
| Powierzchnia dachu | 218 m² |
| Kubatura | 230 m³ |
| Wymiary budynku | 13.20 x 11.30 m |
| Kąt nachylenia | 55° |
| Wysokość budynku | 8.60 m |
| Wymiary działki | 21.20 x 19.30 m |



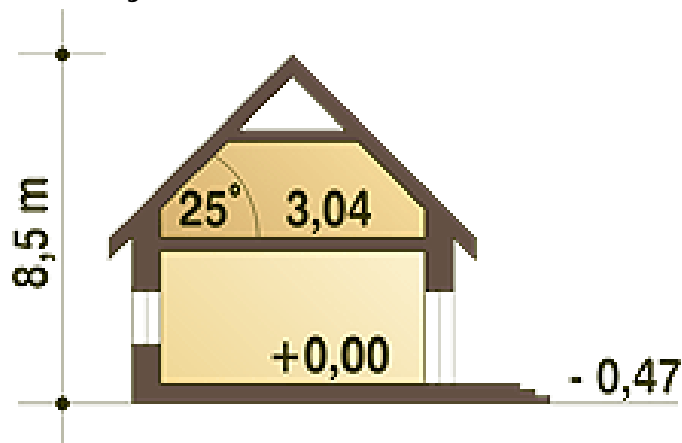
Opis projektu

Baśniowy, niewielki dom piętrowy dla 3 do 4-ro osobowej rodziny. Parter jako część ogólna obejmuje: przytulny pokój, salon z kominkiem oraz miejscem do spożywania posiłków i otwartą wygodną kuchnię, wygodny hol i schody na górę oraz, sporą łazienkę i pomieszczenie techniczne z piecem CO na paliwo stałe lub na gaz. Pomieszczenie CO spełnia równocześnie funkcję łącznika komunikacyjnego między garażem a częścią mieszkalną. Dużym atutem holu jest miejsce na przestronną szafę. Piętro to część prywatna, obejmująca: dwie sypialnie z własnymi łazienkami oraz hol z miejscem na niewielką szafę. Budynek...

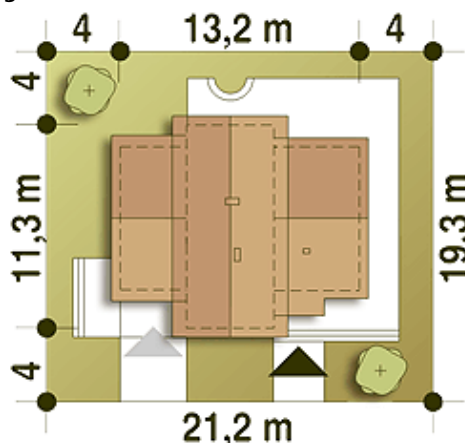
Elewacje



Przekrój



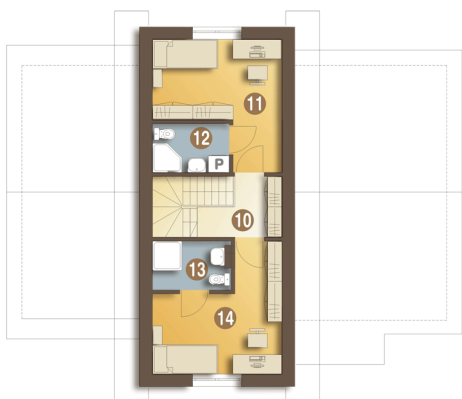
Sytuacje



Rzuty

Parter 80.50 m²

| | |
|-------------------|----------------------|
| Wiatrołap | 4.00 m ² |
| Hol | 8.80 m ² |
| Schody | 3.70 m ² |
| Pokój | 10.40 m ² |
| Kuchnia | 6.20 m ² |
| Salon | 15.10 m ² |
| Łazienka | 4.50 m ² |
| Pom. tech. +C.O.* | 5.50 m ² |
| Garaż* | 22.30 m ² |


Piętro 33.70 m²

| | |
|-----------|----------------------|
| Hol | 3.30 m ² |
| Sypialnia | 10.90 m ² |
| Łazienka | 2.90 m ² |
| Sypialnia | 10.80 m ² |
| Łazienka | 3.00 m ² |