

Podstawowe informacje



Dane techniczne projektu

Całkowita powierzchnia	100.40 m²
Powierzchnia użytkowa	100.30 m²
Powierzchnia zabudowy	91.80 m²
Powierzchnia dachu	112.20 m²
Kubatura	317.90 m³
Wymiary budynku	14.34 x 6.54 m
Kąt nachylenia	35°
Wysokość budynku	7.38 m
Wymiary działki	21.34 x 13.54 m



Opis projektu

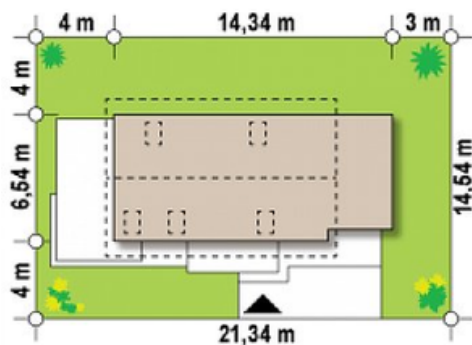
Z298 to zgrabny dom jednorodzinny o prostej bryle przekrytej dwuspadowym dachem. Spory taras nad garażem oraz nowoczesne elementy wykończenia elewacji nadają mu wyjątkowego stylu.

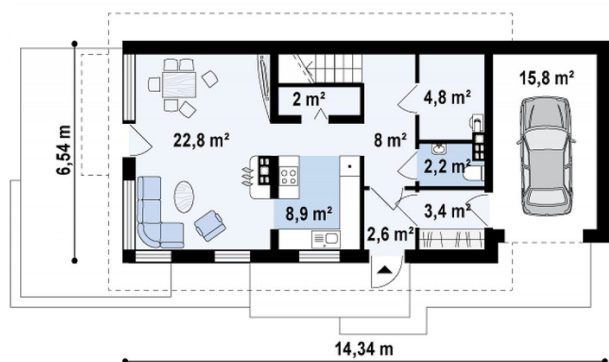
Narożnie usytuowany salon z dużymi przeszkleniami i wyjściem na zadaszony taras to główny atut części dziennej. Kuchnię w razie potrzeby można oddzielić ściankami działowymi, aby stanowiła zamknięte pomieszczenie. Z garażu można przejść przez garderobę bezpośrednio do sieni. Jest tu również małe wc, podręczna spiżarka p...

Elewacje

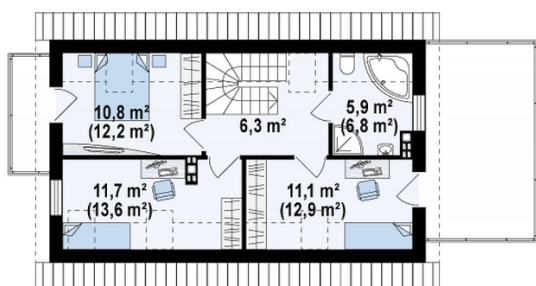


Sytuacje



Rzuty

Parter 54.40 m²

Sień	2.60 m ²
Hol+schody	8.00 m ²
Kuchnia	8.90 m ²
Spizarka	2.00 m ²
Salon+jadalnia	22.50 m ²
Pom. gosp.	4.80 m ²
WC	2.20 m ²
Garderoba	3.40 m ²
Garaż	15.80 m ²


Poddasze 46 m²

Pokój	10.80 m ²
Hol	6.50 m ²
Pokój	11.10 m ²
Pokój	11.70 m ²
Łazienka	5.90 m ²