

Podstawowe informacje



Dane techniczne projektu

Całkowita powierzchnia	93.60 m²
Powierzchnia użytkowa	93.60 m²
Powierzchnia zabudowy	116.85 m²
Powierzchnia dachu	172 m²
Kubatura	248 m³
Wymiary budynku	12.14 x 10.49 m
Kąt nachylenia	25°
Wysokość budynku	6.50 m
Wymiary działki	20.14 x 18.49 m



Opis projektu

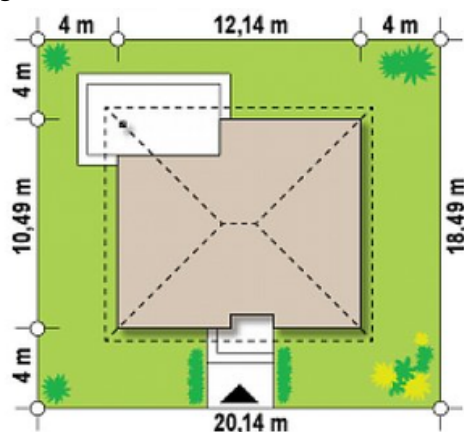
Z273 to kompaktowy dom parterowy o prostej bryle przekrytej dachem kopertowym.

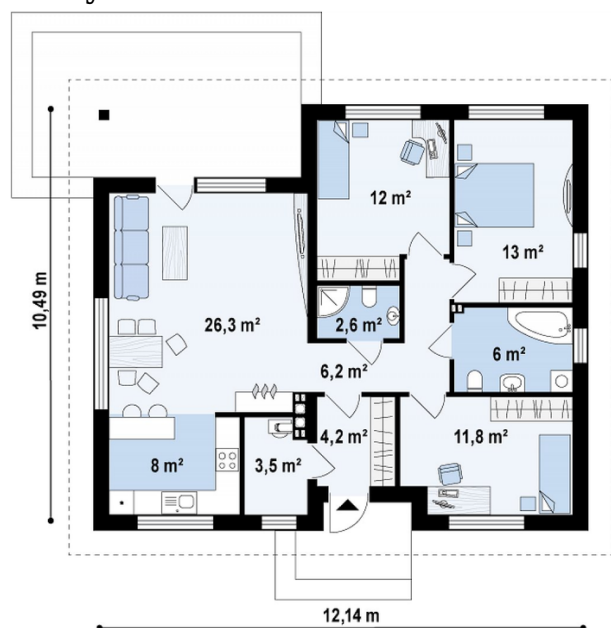
Do domu wchodzimy z podcienia wejściowego. W sieni zaplanowano miejsce na pojemną szafę. Dalej możemy dostać się na lewo do części reprezentacyjnej lub na prawo do strefy prywatnej domowników. Część dzienna to komfortowy salon z jadalnią, centralnie umieszczonym kominkiem, dużymi przeszkleniami oraz wyjściem na zadaszony taras. Całość dopełnia ustawna, wygodna kuchnia. W drugiej części domu zaprojektowano trzy podobnej wielkości pokoje. Dwie łazienki podniosą komfort użytkowania. Duża...

Elewacje



Sytuacje



Rzuty

Parter 93.60 m²

Sień	4.20 m ²
Pokój	12.00 m ²
Łazienka	6.00 m ²
Kuchnia	8.00 m ²
Pokój	11.80 m ²
Pom. gosp.	3.50 m ²
Łazienka	2.60 m ²
Hol	6.20 m ²
Salon+jadalnia	26.30 m ²
Pokój	13.00 m ²