

Podstawowe informacje



Dane techniczne projektu

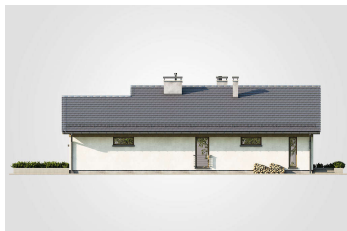
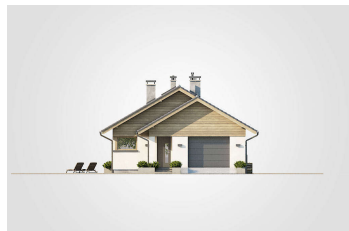
Całkowita powierzchnia	153.40 m²
Powierzchnia użytkowa	77.95 m²
Powierzchnia zabudowy	153.40 m²
Powierzchnia dachu	225 m²
Kubatura	714.30 m³
Wymiary budynku	9.50 x 17.50 m
Kąt nachylenia	30°
Wysokość budynku	6.43 m
Wymiary działki	17.50 x 25.50 m



Opis projektu

Pelikan Slim IX to idealna propozycja dla dwu lub trzyosobowej rodziny. Bryłę budynku wieńczy dwuspadowy dach przykryty grafitową dachówką typu tegalit. Na elewacji biały tynk zestawiono z drewnianymi poziomo ułożonymi deskami. Charakterystyczne podcienia przy wejściu do budynku i na elewacji ogrodowej dają ciekawy efekt architektoniczny, ale również stanowią funkcjonalne zadaszenia strefy wejściowej i tarasu. Przedśionek z głęboką wnęką na szafę stanowi pomieszczenie łączące część mieszkalną z jednoosobowym garażem. Z przedśionka wchodzimy wprost do strefy dziennej, która obejmuje salon...

Elewacje



Rzuty