

Podstawowe informacje



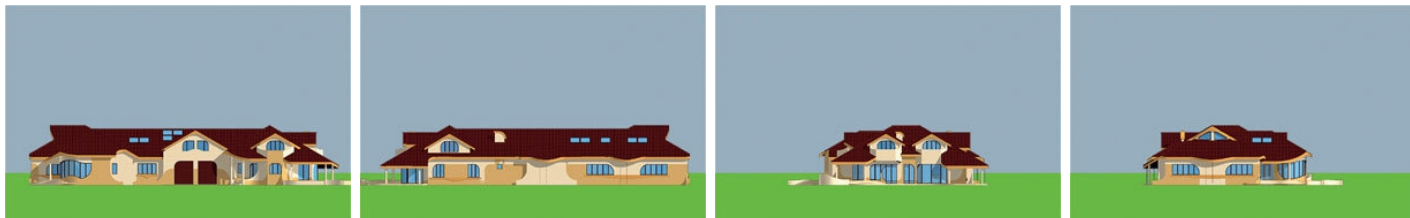
Dane techniczne projektu

Całkowita powierzchnia	721.77 m²
Powierzchnia użytkowa	729.86 m²
Powierzchnia zabudowy	593.06 m²
Kubatura	3 868 m³
Wymiary budynku	42.14 x 20.08 m
Kąt nachylenia	30°
Wymiary działki	49.14 x 27.08 m

Opis projektu

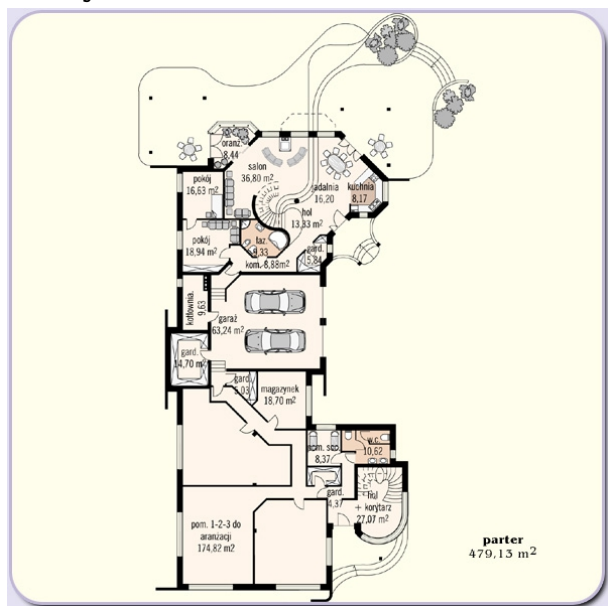
Ariel z częścią usługową - dom mieszkalny z częścią usługową, która po aranżacji może zamienić się na niezależne mieszkanie. Budynek parterowy, nie podpiwniczony, z poddaszem użytkowym i garażem w obrysie bryły budynku. W parterze budynku zaprojektowano jednoprzestrzenną część dzienną. Rzeźbiarsko potraktowane schody zostały usytuowane w centrum budynku. Na piętrze zaprojektowano część prywatną.

Elewacje

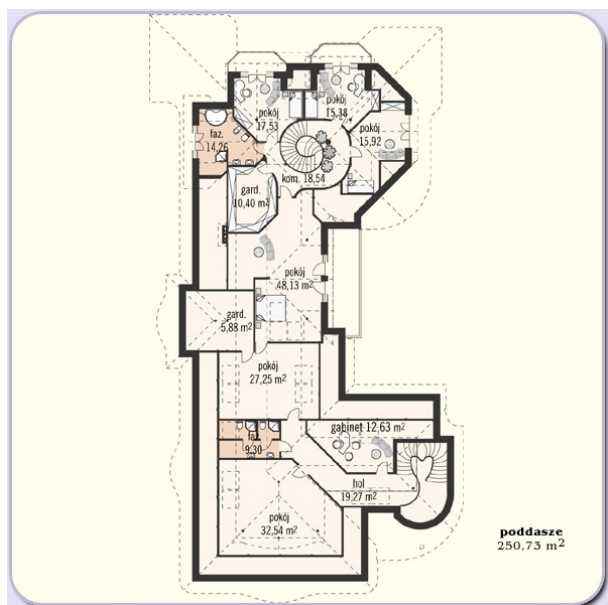


Sytuacje



Rzuty

Parter 474.74 m²

Hol	13.33 m ²
Garderoba	14.70 m ²
Kotłownia	9.63 m ²
Pokój	18.94 m ²
Pokój	16.63 m ²
Oranżeria	8.44 m ²
Salon	36.80 m ²
Jacuzzi	16.20 m ²
Kuchnia	8.17 m ²
Łazienka	9.33 m ²
Komunikacja	8.88 m ²
Garderoba	5.84 m ²
Garaż	63.24 m ²
Garderoba	5.03 m ²
Magazyn	18.70 m ²
Pom. gospodarcze	8.37 m ²
Toaleta	10.62 m ²
Korytarz	27.07 m ²
Aneks	174.82 m ²


Poddasze 247.03 m²

Komunikacja	18.54 m ²
Garderoba	10.40 m ²
Łazienka	14.26 m ²
Pokój	17.53 m ²
Pokój dzienny z jadalnią	15.38 m ²
Pokój	15.92 m ²
Gabinet	12.63 m ²
Hol	19.27 m ²
Pokój	32.54 m ²
Łazienka	9.30 m ²
Pokój	27.25 m ²
Garderoba	5.88 m ²
Poczekalnia	48.13 m ²